



GROUPE
all-over®

SOMMAIRE

01

PRÉSENTATION DU GROUPE

Qui sommes-nous ?	5
Nos savoir-faire	7
Nos secteurs d'activité	8
Nos clients	9
Nos équipes	10
Nos outils de pilotage	14
Gestion de votre projet	16

02

QUALITÉ RESPONSABLE

Normes & Labels	27
Engagements	28
Extrait RSE	29

03

PORTFOLIO

Enseigne	34
Déploiement de marque	42
Signalétique	52
Vitrophanie	60
Habillage extérieur	70
Display	78
Décor	84
Merchandising	92
Concept stand, agencement	100

04

LEXIQUE

Nos savoir-faire en dessin	108
----------------------------	-----



Who are they ? Qui sommes-nous ?

Un groupe aux multiples savoir-faire, pour une solution globale en signalétique & communication visuelle !



En 2019, Romain Millot crée le Groupe All-Over en fédérant quatre entreprises complémentaires du secteur de l'enseigne et de la signalétique. Cette dynamique collective s'est poursuivie avec l'arrivée de deux nouvelles structures reconnues en 2024 et 2025 : **Pix'el**, spécialiste de la PLV et du merchandising, et **Athénée Concept**, experte en conception de stands et agencement, renforçant encore la diversité et la complémentarité de nos savoir-faire.

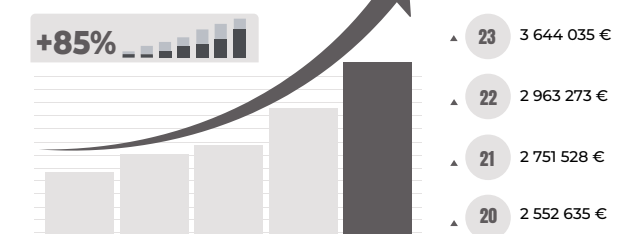
Groupe All-over, une dynamique !

Notre groupe a su acquérir, au fil des années, les ressources et compétences nécessaires pour intégrer et maîtriser l'ensemble des métiers de la communication visuelle. Cette expertise nous permet de garantir à nos clients la réalisation de leurs projets dans les meilleures conditions, avec un accompagnement à chaque étape : **Étude, Conception, Création Graphique, Fabrication, Pose, Montage, Sav, Démontage, Stockage.**

[L'expression visuelle] sous toutes ses formes est notre passion ; nous maîtrisons la transformation de l'ensemble des supports et matières utilisés (films adhésifs, plexiglas, métaux, verre, aluminium, bois, carton, matières recyclées...), leur façonnage, leur transformation, l'assemblage, la découpe et l'impression numérique qui en est une des constituantes.

Nous disposons de toutes les solutions pour répondre à vos besoins de manière personnalisée et adaptée : **Déploiement d'image, Enseigne, Signalétique, Vitrophanie, Visuels, Habillage de surface, PLV, Merchandising, Support événementiel, Conception stand.** Nos chargés d'affaires et de projets se déplacent sur le terrain pour être au plus proche de votre projet. Nos installateurs sont réactifs pour intervenir en France et à l'international.

Chiffre d'affaire



Nos savoir-faire



Enseigne

Déploiement de marque

Signalétique

Vitrophanie

Décor & habillage graphique

Support événementiel

PLV merchandising

Conception stand

solution globale en communication visuelle L

Nos secteurs d'activité



BÂTIMENTS & URBANISME

Bâtiments / Bureaux / Parking /
Chantiers / Urbanisme et voirie /
Entrepôts logistiques...



COMMERCES & FRANCHISES

Unitaires ou de réseaux / Centres
Commerciaux / Agences / Franchises /
Magasins de Luxe...



ÉVÉNEMENTIEL

Salons / Musées / Showroom
/ Événements sportifs,
culturels...



HÔTELLERIE & LOISIRS

Restaurants / Centres
de vacances / Hôtels / Bateaux
de croisière...



TRANSPORTS PUBLICS

Ferroviaire / Aviation /
Société de transport / Flotte
de véhicules...

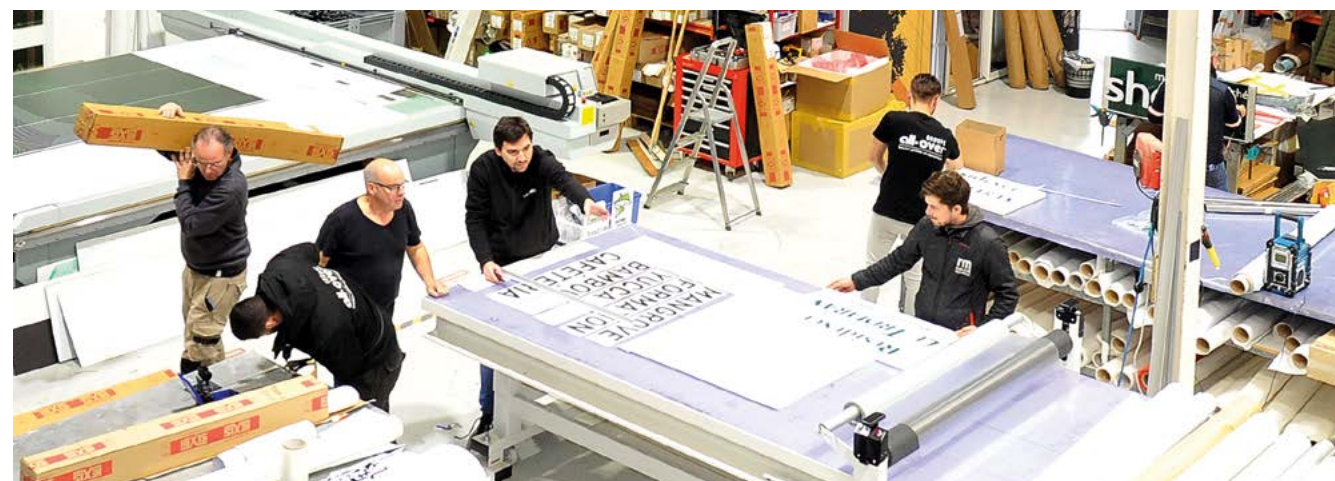


COLLECTIVITÉS

Mairie / Crèches / Écoles /
Ehpad / Hôpitaux...

Nos Clients





Nos équipes pluridisciplinaires

NOS FORCES : nous avons mutualisé les talents dans des domaines complémentaires et misé sur «la force collective» pour relever les défis et opportunités de notre secteur. Nos équipes vous assurent de couvrir toutes les disciplines et de disposer ainsi de toutes les compétences pour réaliser en interne votre projet, quel qu'il soit : de la réalisation d'un simple panneau de chantier au merchandising de luxe, nous maîtrisons toute la chaîne de fabrication et l'installation sur tout le territoire.

DU PERSONNEL QUALIFIÉ : dirigeant, comptable, agent et assistant administratif, chargé de communication, responsable RSE, directeur commercial, chargé d'affaires, assistant commercial, responsable bureau d'étude, responsable gestion projet, chef de projet, infographiste, chef d'atelier, opérateur numérique, technicien de fabrication, électricien, soudeur, monteur, câbleur, peintre en lettres, peintre cabine, fraiseur, cisailleur plieur, serrurier, ferronnier, coordinateur installation, installateur.

DES SERVICES EN LIEN :

- Service commercial
- Service administratif
- Service achat
- Service communication
- Service RSE
- Bureau d'étude
- Direction des projets
- Studio graphique
- Unité de production
- Service merchandising
- Service installation
- Service maintenance



└ Du personnel qualifié pour une fabrication 100 % sur-mesure



Nos installateurs expérimentés

Formés aux différentes techniques de pose les plus exigeantes !

Nos équipes sont spécifiquement formées aux contraintes des différents sites et architectures sur lesquels elles interviennent. Leur expertise couvre l'ensemble des techniques de pose et de réparation, la physique appliquée, le suivi des réalisations, le contrôle qualité et le respect strict des consignes de sécurité.

Nos installateurs maîtrisent parfaitement les différentes techniques de pose des films adhésifs, qu'il s'agisse de total covering, merchandising, décoration intérieure et bien plus encore. Certifiés «Applicateur 3M et COVER STYL'», ils garantissent un travail précis et de haute qualité.

Soucieux de l'environnement, nous privilégions l'utilisation de matériaux respectueux et innovants. Chaque nouvelle matière exige un savoir-faire spécifique, et nous nous engageons à rester à la pointe des compétences pour assurer des solutions performantes et durables.

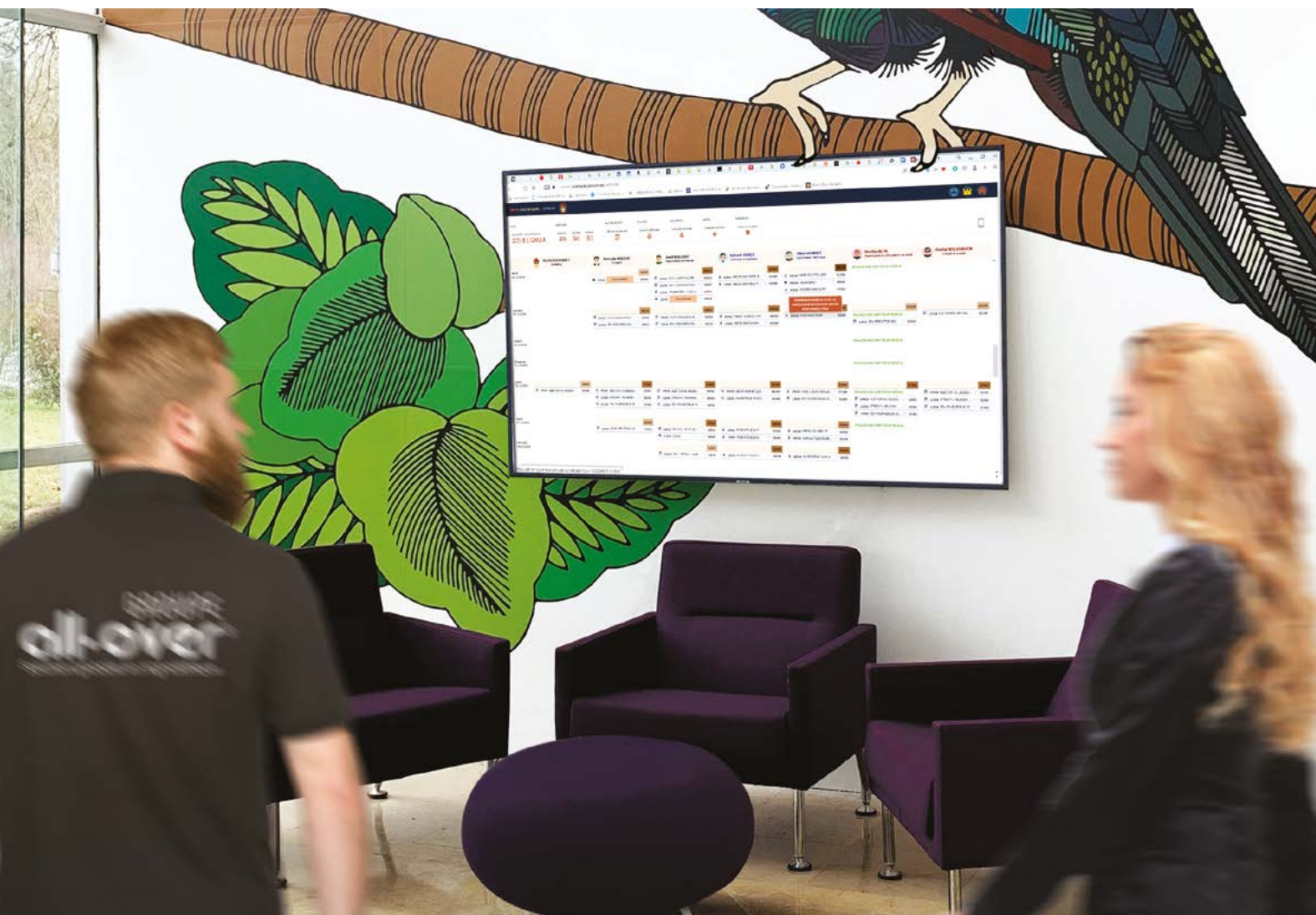
Pour une sécurité optimale sur vos chantiers !

Chacun de nos poseurs est en possession d'un permis CACES, habilitation électrique BS BE et a suivi une formation montage/démontage d'échafaudages. Tous sont, bien entendu, munis de leur Équipement de Protection Individuel: chaussures de sécurité, casquette renforcée anti-choc, gants anti-coupure, etc.



Techniques de pose & sécurité !

Nos outils de pilotage



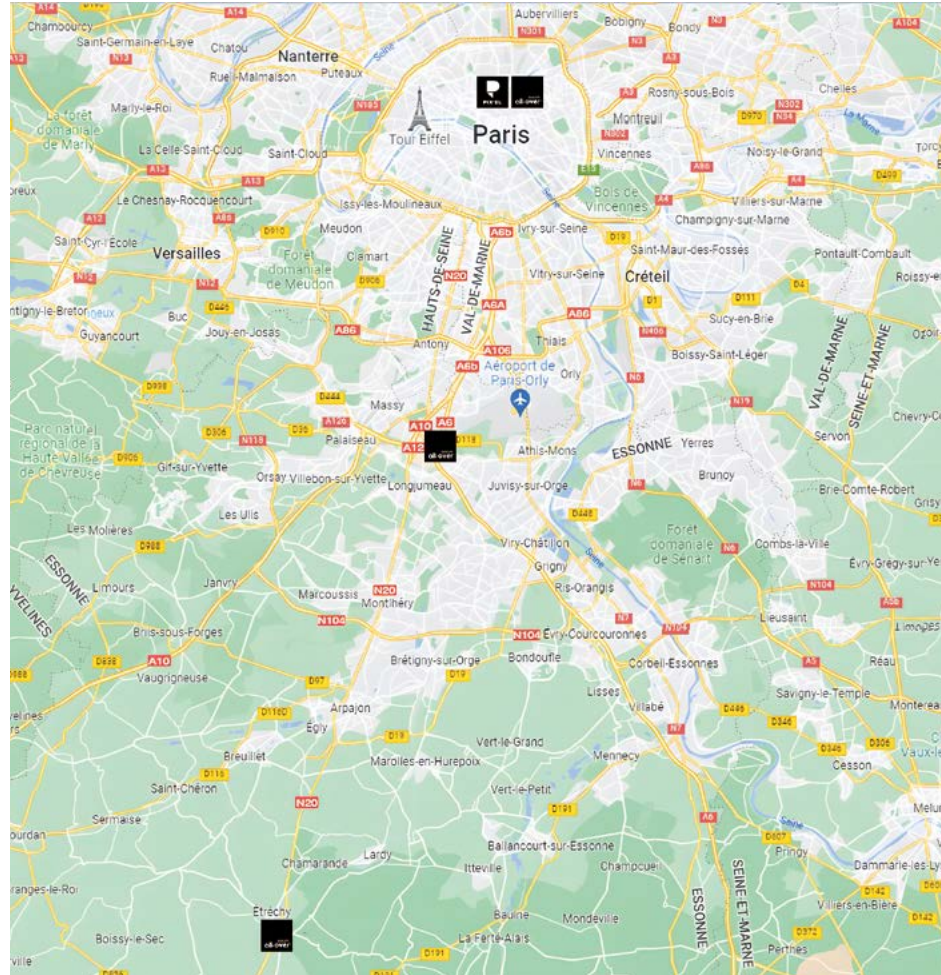
Nous avons développé et personnalisé nos propres **WORKFLOW** et **ERP**. Deux applications couplées et puissantes qui contribuent à l'efficacité de la communication au sein de nos équipes. Notre Workflow offre plusieurs fonctionnalités qui vont au-delà de la simple gestion du planning, il permet une gestion intégrée des projets et des ressources, la coordination d'équipe, la traçabilité des interventions... Voici un résumé de ses atouts principaux :

- Optimisation des déplacements et ressources : permet de gérer et d'optimiser les trajets, d'organiser les équipes et de choisir le matériel approprié.
- Suivi du temps de travail : permet de suivre le temps de travail par projet, ainsi que le calcul des heures supplémentaires pour chaque collaborateur.
- Accès aux documents : permet le téléchargement instantané des documents importants comme les plans de pose ou les BAT (Bon à Tirer).
- Rapports et validation de chantier : permet d'élaborer des comptes rendus d'intervention et de déposer des photos pour que chacun puisse avoir un suivi visuel.

Des outils de pilotage conçus **par** et **pour** Groupe All-over

La gestion de votre projet

DIRECTION DE PROJETS /



SERVICE COMMERCIAL & DIRECTION DE PROJETS

8 rue Gay Lussac 91380 Chilly Mazarin

UNITÉ DE PRODUCTION & SIÈGE SOCIAL

7 allée des Aunettes 91580 Étréchy

PIX'EL FILIALE DU GROUPE

Immeuble CAP 19 - 13 rue Georges Auric 75019 PARIS

www.all-over.fr | contact@all-over.fr | 01.64.95.08.96



SERVICE COMMERCIAL

Un chargé d'affaires est dédié à votre projet et suit votre dossier tout au long de la production, jusqu'à l'installation ou la livraison. Il peut effectuer surveys et reportages photos, réaliser les devis, vous conseiller et vous orienter dans vos choix.

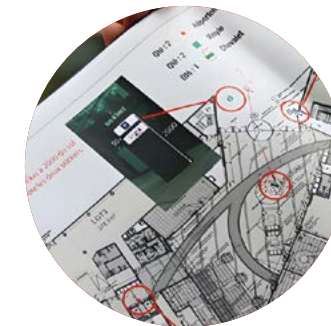
VISITE SUR CHANTIER

PRISE DE COTES - SURVEY

PRISE DE PHOTOS (AVANT)

CONSEIL

DEVIS



BUREAU D'ÉTUDE

Pour assurer une réponse technique adaptée à vos projets complexes, un ingénieur en réalise l'étude et peut proposer des prototypes sur mesure.

IDENTIFICATION DES CONTRAINTES

ANALYSE DE FAISABILITÉ

ÉTUDE DE LA STRUCTURE DU BÂTIMENT

ÉTUDE DES FLUX DE CIRCULATION

SOUMISSION DE VOTRE PROJET AUX BÂTIMENTS DE FRANCE (ABF) & DEMANDE D'AUTORISATIONS EN MAIRIE



SERVICE GESTION PROJET

Un responsable de pôle projet vous est également dédié. Il a pour mission d'optimiser la performance de votre projet, de réduire sa complexité et de gérer les changements de dernière minute :

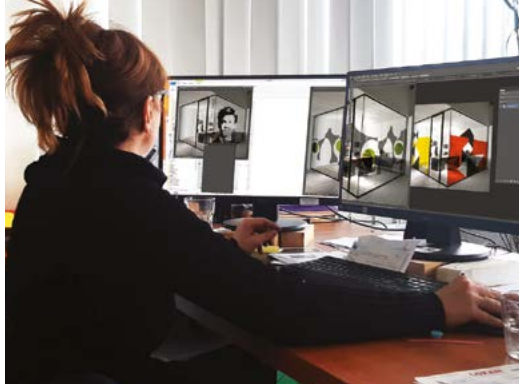
LANCEMENT

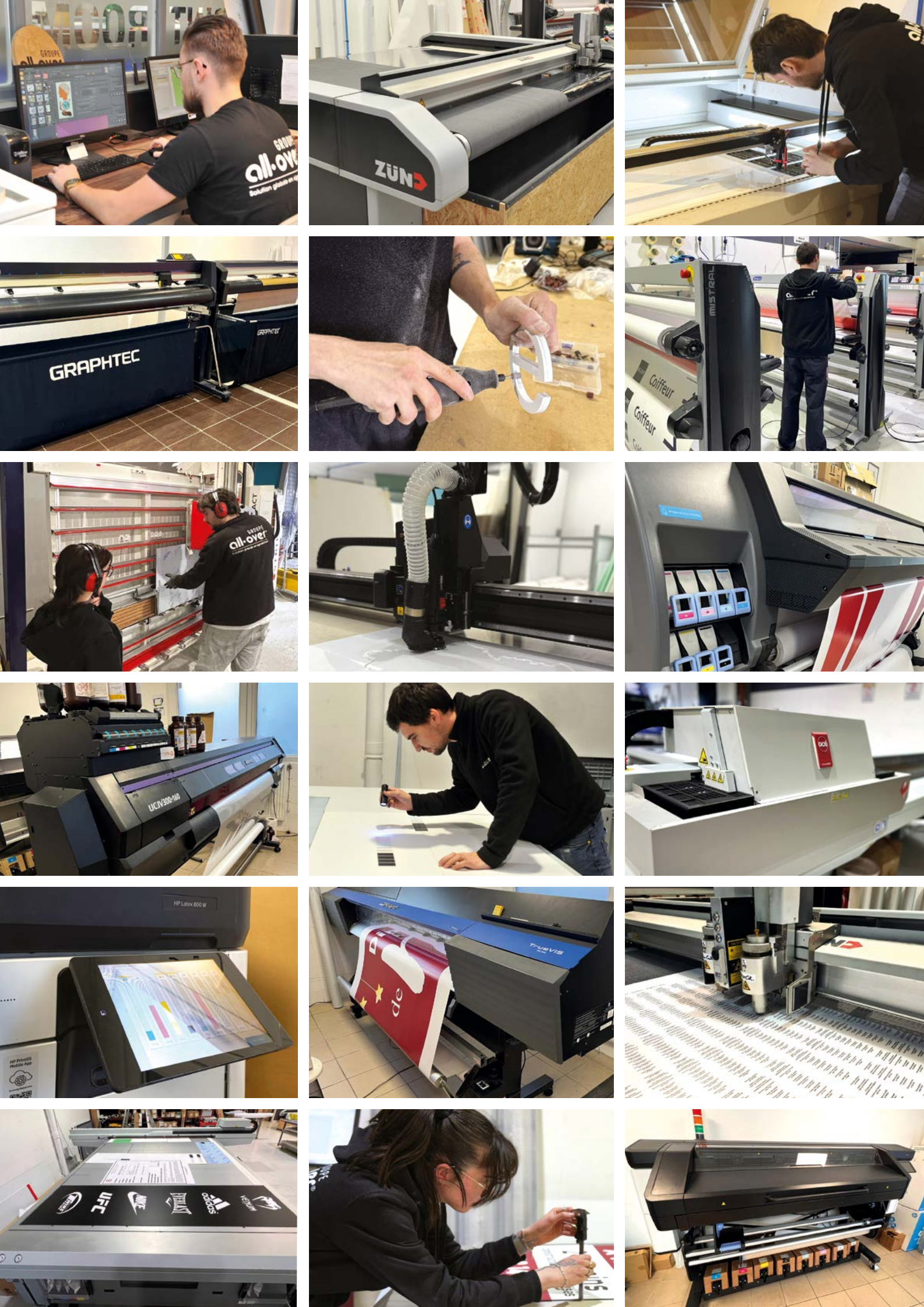
PLANIFICATION

CONTRÔLE ET SUIVI

CLÔTURE

Appelez maintenant pour obtenir un devis gratuit : 01.64.95.08.96





UNITÉ DE PRODUCTION /



PRINT

Pour satisfaire vos besoins en impression numérique, nous disposons d'un parc machines.

Imprimante MIMAKI UCJV 300-160 - encres UV - impression couleurs, blanc, vernis, Roll to roll - Laize max. 1600 mm.

Imprimante OCÉ ARIZONA 1260XT - encres UV - impr. couleurs, blanc, vernis, à plat - Laize max. 3000 x 2000 mm.

Deux imprimantes HP800W - encres Latex - impression couleurs & blanc, Roll to roll - Laize max. 1600 mm

Imprimante HP365 - encres Latex - impression couleurs, Roll to roll - Laize max. 1600 mm.

Imprimante ROLAND - encres Éco-solvant - impression couleurs, Roll to roll - Laize max. 1600 mm.



FINITION

Nous offrons une gamme complète de finitions pour valoriser vos supports : laminage, pelli-culage, vernis, ainsi que des options de montage adaptées.

Lamineurs MISTRAL 1650 - lamination recto & recto/verso, Roll to roll & à plat, tape & panneaux rigides.

Table de contre collage pneu-matique CWT 1640 - surface de travail 3560 x 1560 mm.



DÉCOUPE

Dotés de machines de découpe haute précision, nous façon-nons vos supports : découpe à la forme, laser, fraisage.

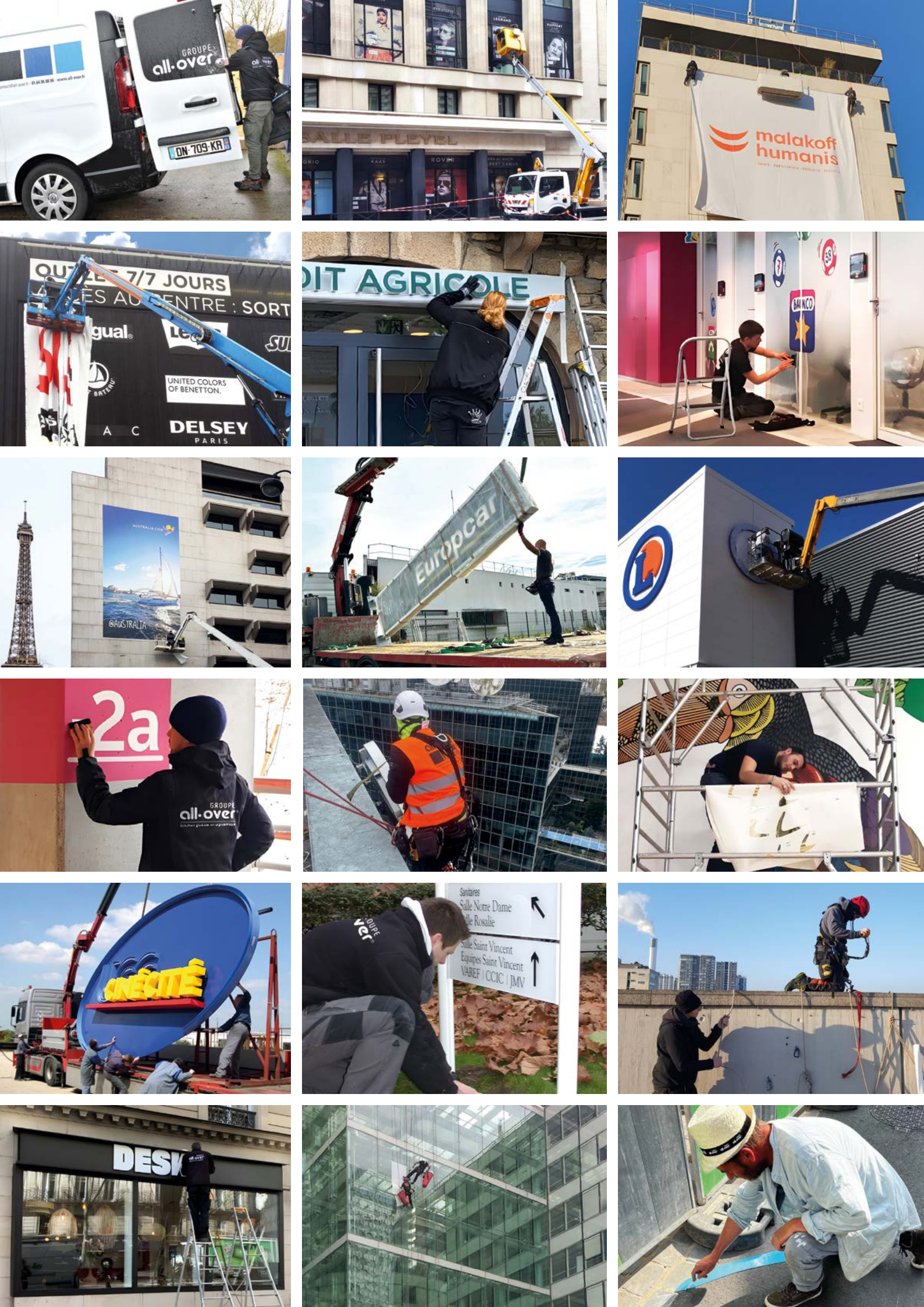
Table de découpe ZUND S3 - découpe «mi-chair» & «pleine chair», Roll to roll & à plat - Laize max. 1600 x 2000 mm.

Deux Traceurs de découpe GRAPHTEC FC8600-160 - découpe « mi-chair », Roll to roll - Laize max. 1600 mm.

Table de découpe numérique, fraiseuse SUMMA max. 1500 x 3000 mm, Roll to roll et à plat.

Découpe lazer LAZARUS LS1409 - découpe laser & gra-vure, à plat - laize max. 900 x 1400 mm.

Scie à panneaux STRIEBIG - scie à panneaux, à plat - laize max. 1500 x 3000 mm



INSTALLATION & LIVRAISON à l'international



ÉQUIPES EXPÉRIMENTÉES

Pour garantir une installation précise et dans les délais, nos équipes expérimentées, y compris des cordistes, interviennent partout en France. Grâce à nos partenariats avec des acteurs majeurs du territoire, nous sommes en mesure de gérer simultanément vos installations multi-sites ou grands projets à forte volumétrie.

Nous assurons également la maintenance et le SAV de vos enseignes, qu'elles aient été réalisées par nous ou non.



VÉHICULES & ÉQUIPEMENTS

Nous disposons d'une flotte complète de véhicules et d'équipements adaptés pour des installations rigoureuses et dans les délais : une vingtaine de véhicules, dont huit utilitaires avec zones de tri des déchets intégrées, une nacelle, des échafaudages, trois bétonnières, et bien plus.

Nous expédions vos projets dans le monde entier et prenons en charge l'intégralité de la logistique pour une livraison sans souci.



AUTORISATION TRAVEL RETAIL

Nous assurons des installations dans les zones après douane des plus grands aéroports français et Belge. Grâce à nos badges d'accès, nous intervenons directement dans ces espaces stratégiques pour installer vos décors, vitrophanie, podium, PLV et signalétique en garantissant une exécution précise et dans les délais.

Appelez maintenant pour obtenir un devis gratuit : **01.64.95.08.96**

02

QUALITÉ RESPONSABLE

NORMES & LABELS



Membres de la FRENCH FAB, une organisation qui représente l'étendard des industriels français en mouvement avec des objectifs communs : l'innovation, la modernisation de ses moyens de production, l'adaptation de l'organisation du travail aux nouvelles pratiques, la transition et la performance écologique et environnementale de ses modes de production.



Membres de la communauté COQ VERT. Créée par Bpifrance, cette communauté a pour but d'accompagner les TPE et PME dans la transition écologique et de fédérer les entrepreneurs ayant amorcé cette transition. Elle réunit, fédère, connecte et entraîne des dirigeants convaincus de la nécessité d'agir. Le climat est au cœur de sa stratégie.



Membres actifs du RÉSEAU ENTREPRENDRE, une association reconnue d'utilité publique regroupant environ 15 000 chefs d'entreprise qui accompagnent bénévolement chaque année les nouveaux dirigeants d'entreprises. Le but étant de créer de la synergie entre les entreprises et des emplois.



Membres de FESPA FRANCE, il rassemble les dirigeants de la communication visuelle et qui représente les intérêts de la filière auprès des pouvoirs publics ; il normalise les bonnes pratiques pour des réalisations et des installations de qualité : enseigne, signalétique, marquage-décor, covering, grand format.



Certifiés QUALIF'ENSEIGNE par le bureau Véritas. Une qualification qui est légalement reconnue par un avis de publication du Ministère de l'Économie, des Finances et de l'Industrie. Elle certifie que notre organisation, démarche commerciale et la réalisation de nos prestations «Enseigne et signalétique» répondent aux exigences du référentiel et aux attentes du marché.



Certifiés SIGN' ACCESSIBILITÉ, un label qui atteste que nous avons suivi une formation nous permettant de concevoir une signalétique «Accessibilité des établissements recevant du public - Signalétique de repérage et d'orientation dans les établissements recevant du public». Ce label fait suite à la sortie en 2021, de la Norme NF P96 107 qui prescrit le principe de l'autonomie des personnes en situation de handicap ou en difficulté.



Certifiés applicateurs recommandés par 3M™, leader mondial de l'adhésif. En tant que partenaire, nous bénéficions d'un accompagnement sur la technicité des nouveautés et leurs applications.



Certifiés installateurs COVER STYL' par Solar Screen, fournisseur d'adhésifs décoratifs murs et meubles. Des adhésifs qui demandent une grande maîtrise de pose qui s'apparente au covering.



En 2023 et pour la première fois, nous avons sollicité l'évaluation des experts EcoVadis, premier fournisseur de notations de durabilité d'entreprise de confiance, avec un réseau mondial de plus de 100 000 entreprises cotées. Ces experts évaluent les politiques, les actions et les résultats des entreprises dans leurs installations de production et note la performance dans les domaines de l'environnement, des pratiques de travail, de l'éthique et de l'approvisionnement durable. En 2 ans nous avons avancé notre score global de 58/100 à 72/100 et nous avons obtenu la MÉDAILLE D'ARGENT pour 2024 ! Ces résultats placent notre Groupe dans le top 15% des entreprises notées par Ecovadis.



Adhérents du programme «ECO DEFIS» lancé par l'ADEME, la Chambre des Métiers et de l'Artisanat et la Chambre de Commerce et de l'Industrie de Paris, nous nous engageons dans la transition écologique en soutenant les bonnes pratiques envers l'environnement.



Labellisés IMPRIM'VERT, un label Français dont l'objectif principal est d'œuvrer à la protection de l'environnement en réduisant les impacts environnementaux liés à l'imprimerie. Le Pôle d'Innovation de l'Imprimerie effectue les contrôles et accompagne les imprimeurs à faire des choix stratégiques pour réduire l'impact de l'impression sur la planète.



Lauréats STAR & MÉTIERS 2019, grand prix de l'artisanat qui est organisé par la CMA. Ce prix récompense les chefs d'entreprise artisanale pour leur savoir-faire et leur réussite en matière d'innovation technologique, managériale, commerciale et stratégique.



Lauréats ICONA D'OR 2022, un concours organisé par e-vision (syndicat national qui rassemble les dirigeants de la communication visuelle), il nous a décerné le prix spécial de la meilleure installation d'enseigne.



Lauréats de PM'UP, la région Île de France nous a soutenu financièrement dans notre croissance. Les subventions PM'up sont destinées aux PME portant un projet de : sauvegarde d'activités et de savoir-faire menacés, croissance à fort potentiel de création d'emplois directs et indirects, production sur le territoire régional de produits et/ou services stratégiques.




Soutenus par BPI FRANCE qui accompagne les entreprises, de l'amorçage jusqu'à leur cotation en octroyant des bourses, en partenariat avec Business France.



Nos engagements

Nous avons élaboré et construit des politiques & procédures internes !

Pour minimiser les risques, nous avons constitué «l'épine dorsale du Groupe» ! Nos engagements façonnent la culture sur notre lieu de travail ainsi que notre comportement avec nos clients et fournisseurs. Ces documents sont disponibles sur demande ! De par ces orientations et ces engagements, nous nous sommes donnés les moyens d'acquérir des marchés de plus en plus importants...

 RAPPORT RSE	 POLITIQUE SOCIALE	 POLITIQUE ANTI-CORRUPTION
 CHARTRE ETHIQUE	 POLITIQUE QHSE	 POLITIQUE RGPD
 DUERP	 DÉCLARATION RELATIVE AU RESPECT DES DROITS DE L'HOMME	 DÉCLARATION RELATIVE À L'ESCLAVAGE MODERNE

└ Nous avons pour ambition de devenir l'un des acteurs majeurs du secteur !

Extrait RSE



Extrait RSE

Le Groupe All-over, c'est aussi une démarche RSE...

Conscient de ses responsabilités et indépendamment de ses intérêts économiques, le Groupe All-over s'engage à prendre en compte les impacts environnementaux, sociaux et sociétaux de son activité dans l'ensemble de ses décisions, actions, et recommandations faites à ses clients.



En 2023 et pour la première fois, nous avons sollicité l'évaluation des experts Ecovadis, premier fournisseur de notations de durabilité d'entreprise de confiance, avec un réseau mondial de plus de 100 000 entreprises cotées. Ces experts évaluent les politiques, les actions et les résultats des entreprises dans leurs installations de production et note la performance dans les domaines de l'environnement, des pratiques de travail, de l'éthique et de l'approvisionnement durable. **En 2 ans nous avons avancé notre score global de 58/100 à 72/100 et avons obtenu la MÉDAILLE D'ARGENT pour 2024 ! Ces résultats placent notre Groupe dans le top 15% des entreprises notées par Ecovadis.**

L'intégralité de nos engagements RSE sont disponibles sur demande (20 pages) !

Notre politique RSE nous permet notamment de réduire notre impact environnemental, d'améliorer nos relations clients par la pertinence de nos recommandations, ou encore de développer une politique de ressources humaines harmonieuse pour que chacun de nos collaborateurs puisse grandir et s'épanouir en cohésion avec les valeurs du collectif. Gage d'une pérennité durable, notre charte RSE se dessine comme la clé d'une croissance partagée, profitable pour l'entreprise, ses collaborateurs, partenaires, clients et plus largement les usagers et l'écosystème au sein duquel nous évoluons.

Ainsi, la Charte de Responsabilité Sociétale et Environnementale du Groupe All-over s'articule autour des **17 Objectifs de Développement Durable (ODD) établis par l'ONU**. Ces « ODD » sont des objectifs universels élaborés en vue de relever les défis urgents auxquels notre monde est confronté sur le plan économique, social, sociétal et environnemental et s'inscrivent comme un appel impérieux à pousser le monde sur la voie d'un développement plus durable.

Au sein du Groupe All-over, nous avons identifié **14 ODD comme majeurs pour notre activité**, elles s'articulent autour de **3 piliers principaux : SOCIAL / ÉCONOMIE / ENVIRONNEMENT**.



Source : <https://www.agenda-2030.fr/> La gouvernance de cette charte est sous la responsabilité de Muriel Conquet, responsable RSE du groupe.

Extrait RSE

Mesures & actions > SOCIAL :

Nous sommes très concernés par le bien-être de nos salariés que ce soit au bureau, sur le terrain ou à domicile (en télétravail). De la tenue vestimentaire aux éléments nécessaires à la sécurité des interventions en passant par les moyens de transports et de communication d'aujourd'hui, tout est mis en œuvre afin que nos équipes assurent leurs installations en toute plénitude et dans les règles de l'art.

- **ÉVOLUTION, MANAGEMENT & FORMATION** : nous avons mis en place une communication transparente sur les enjeux et l'évolution de l'entreprise. Ainsi chacun peut y prendre place et se sent concerné par ses résultats et son développement. Nous proposons constamment des formations ou des remises à niveau : 3 femmes et 3 hommes ont été promus en 2022 et 23 à des postes à responsabilité et d'encadrement.

- **POUR LIMITER L'ISOLEMENT ET LE STRESS** : nous avons également établi des **procédures de travail détaillées**, expliquant poste par poste les tâches à accomplir. Ces procédures garantissent une communication claire entre les différents intervenants, favorisant ainsi une coordination optimale des équipes. Par ailleurs, elles intègrent des consignes de sécurité rigoureuses, assurant que chaque tâche est effectuée dans le respect des normes en vigueur pour protéger nos collaborateurs et nos clients.

- **AMÉNAGEMENT DU TEMPS DE TRAVAIL & RÉDUCTION DES TEMPS DE TRAJET** : pour le personnel résidant loin, nous avons accordé de un à quatre jours de télétravail par semaine, de façon à réduire la fatigue due aux transports. Nous privilégions, pour ceux qui ont des enfants en bas-âge, les contrats au 4/5ème.

- **RÉDUCTION DE LA PÉNIBILITÉ & ÉQUIPEMENTS INDIVIDUELS** : tous nos techniciens sont munis d'un équipement individuel de protection > chaussures de sécurité, casquette renforcée anti-choc, gants anti-coupure, casque anti-bruit, trousse premier secours, lunettes de protections, un blouson de qualité très chaud et deux polaires logotypés.

- **ÉQUIPEMENTS COLLECTIFS & MOMENTS DE DÉTENTE** : la cohésion de nos équipes et le bien-être au travail sont primordiaux afin de préserver la motivation commune. Pour cela, nous avons investi dans de beaux espaces : bureaux, cuisine, jardin potager, barbecue, salle de sieste et espace détente. Régulièrement, nous organisons des repas à l'extérieur et des activités de team building. Des chèques-ca-deaux et des tickets-restaurant sont distribués.

+ de 120 formations individuelles effectuées depuis 2010 :
(Caces, habilitation électrique, travaux en altitude, infographie, management, vente, google business, utilisation IA...)



NOS PROCÉDURES DE TRAVAIL

Mesures & actions > ÉCONOMIE :

Nous nous appliquons à mettre en place une infrastructure résiliente, une industrialisation durable qui profite à tous et encourage l'innovation. Nous favorisons notre ancrage territorial en soutenant le développement économique de notre territoire, tant dans le choix de nos fournisseurs, le démarchage et le développement de notre clientèle, ou encore le soutien financier que nous apportons à des associations ou collectivités.

- Suite à la fusion des cinq entreprises, RELOCALISATION ET RÉORGANISATION DES BÂTIMENTS pour intégration de la production, des outils, des savoir-faire, l'achat, le transport de matière et enfin le recyclage des déchets.
- Veille technologique sur les matériaux et leurs possibilités de mise en œuvre afin de PROPOSER DES SOLUTIONS MOINS ÉNERGIVORES : horloges, éclairages Leds pour nos solutions lumineuses et matériaux naturels pour la fabrication d'éléments de signalétique.
- SOUTIEN DE L'ARTISANAT : en 2023, nous avons recruté deux peintres en lettres afin de proposer aux clients une solution en signalétique & décoration ZÉRO ÉMISSION NETTE CARBONE.
- CRÉATIONS D'EMPLOIS & OFFRES DE STAGES : nous privilégions systématiquement l'emploi local et sommes toujours en lien avec France Travail et la mission locale de notre secteur. Nous incitons les écoles locales à nous envoyer des étudiants pour leurs stages d'observation ou d'apprentissage.
- SOUTIEN DES INFRASTRUCTURES LOCALES & TERRITORIALES : nous sponsorisons et soutenons des associations sportives (athlétisme, football, tennis, etc), caritatives (SPA, Téléthon, etc) ou encore de loisirs (Rotary club, art, etc) de notre territoire. Nous reversons systématiquement la taxe d'apprentissage aux écoles de notre région qui nous proposent des alternants dans les métiers de notre activité.

Réorganisation des bâtiments et relocalisation de notre unité de production



Acteur dans «La découverte des métiers» pour les collégiens



Soutien financier infrastructure locale



Sponsoring association

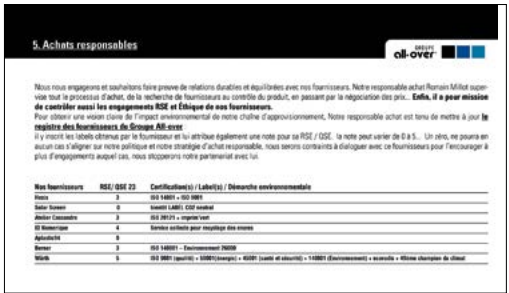
Mesures & actions > ENVIRONNEMENT :

Nous nous efforçons de réduire notre impact environnemental : nous privilégions, autant que possible, les matières respectueuses de l'environnement, que ce soit dans nos locaux, lors de nos interventions techniques ou dans notre production.

- VEILLE PERMANENTE SUR LES MATIÈRES ÉCO-CONÇUES OU ÉCOLOGIQUES qui arrivent sur le marché. Nous avons élaboré un livre blanc & guide pour nos clients où nous répertorions les matières alternatives pour une signalétique plus verte. Nous développons une communication active sur les réseaux sociaux autour de ce sujet.
- SOURCING RESPONSABLE nous contrôlons chaque année à l'aide de notre registre «achats responsables» les efforts de nos fournisseurs. Et nous choisissons les plus méritants.
- GESTION DES DÉCHETS nous avons mis en place un système de tri sélectif à la source afin de faire recycler nos déchets par des filières conformes à la réglementation. Tous nos collaborateurs sont invités à consulter notre politique environnementale.
- ÉCONOMIE CIRCULAIRE / RÉEMPLOI / RECYCLAGE / REDISTRIBUTION nous réutilisons les cartons pour nos emballages. Notre principal fournisseur gère le recyclage de nos mandrins, liners et adhésifs. Nous redistribuons les chutes aux écoles maternelles et artisans. Nous avons signé un partenariat avec Muto-Event qui redonne vie à nos supports événementiels.
- RÉDUCTION DES PRODUITS TOXIQUES nous privilégions les encres latex biodégradables et nous avons investi et remplacé trois machines d'impression. Nos encres et toners sont systématiquement récupérés par nos fournisseurs. Nous utilisons uniquement des produits d'entretien ECOCERT pour l'entretien de nos locaux.
- GESTION DES ÉNERGIES l'eau : nous récupérons les eaux pluviales pour laver les véhicules et le mobilier urbain. L'électricité : éclairage écologique (LED). Installation de bornes de recharge pour les véhicules électriques. Achat de trois véhicules hybride. Le Gaz : nous avons réduit la température ambiante et nos radiateurs sont éteints le week-end.
- SOBRIÉTÉ NUMÉRIQUE nous achetons des téléphones et ordinateurs reconditionnés. Nous limitons l'envoi de mails énergivores : pas d'envoi de newsletter, nous nous désabonnons systématiquement des spams.



Élaboration d'un LIVRE BLANC & GUIDE pour nos clients ! Où nous avons répertorié toutes les matières éco-conçues.



Élaboration d'un REGISTRE "ACHATS RESPONSABLES". Un outil qui nous permet de contrôler et de prioriser nos fournisseurs.



Élaboration d'une POLITIQUE INTERNE ENVIRONNEMENTALE.

03

PORTFOLIO
ENSEIGNE LUMINEUSE OU NON

Ensei-
gne.

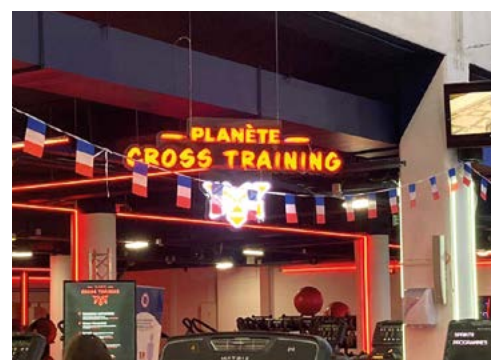
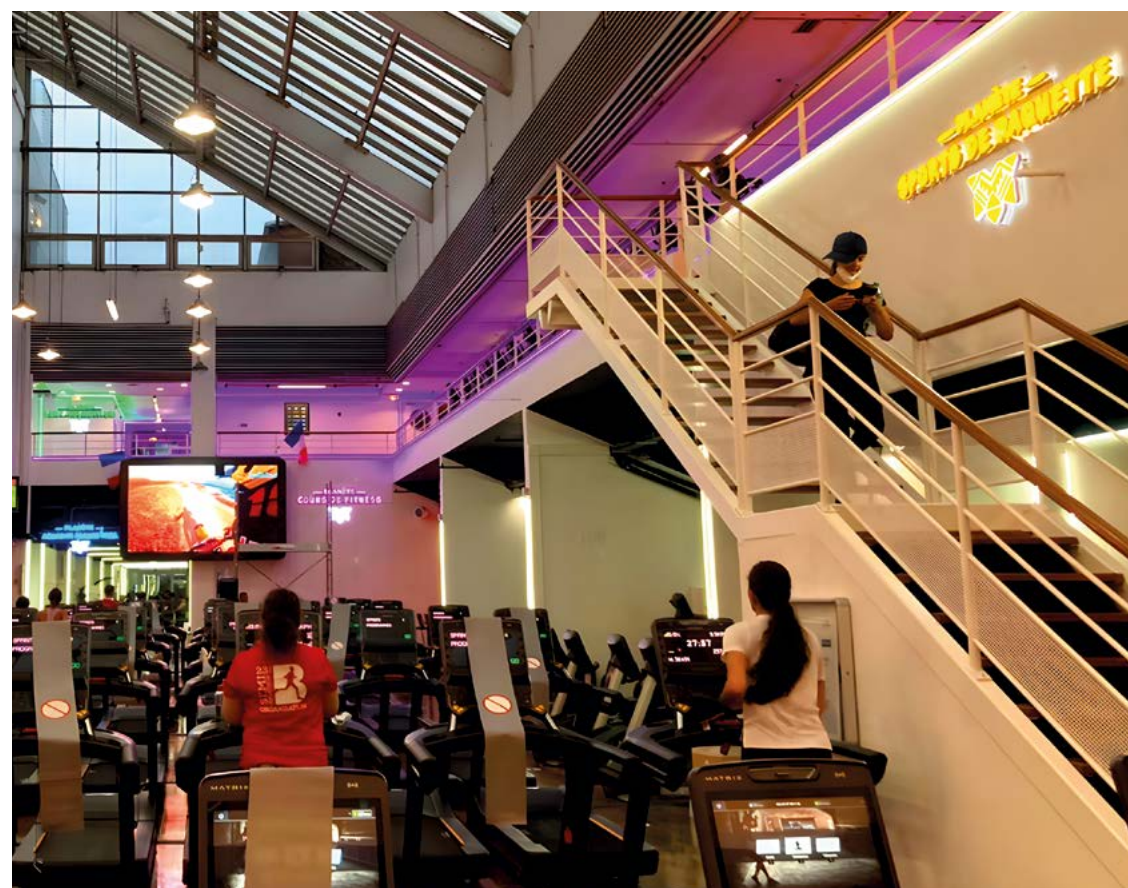




FABRICATION & POSE
Enseigne / Revêtement mural intérieur
GROUPE
all-over



FABRICATION & POSE
2020 Enseigne toile sur caisson - 2025 Enseigne lettres boitiers
GROUPE
all-over



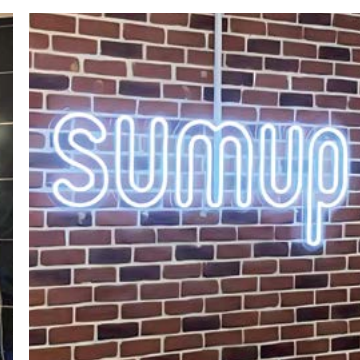
FABRICATION & POSE
Enseigne Néon
GROUPE
all-over



FABRICATION & POSE
Enseigne / Store avec lambrequin / lettrage découpé
GROUPE
all-over



FABRICATION & POSE
Enseigne rétro-éclairée / Enseigne drapeau / Lambrequin
GROUPE
all-over



FABRICATION & POSE
Enseigne Neonflex
GROUPE
all-over

PORTFOLIO
DÉPLOIEMENT DE MARQUE

Dé-
ploie
ment





FABRICATION & POSE
 Enseigne drapeau / Support merchandising lumineux / Enseigne lumineuse
 GROUPE
all-over



FABRICATION & POSE
 Enseigne Neonflex / Enseigne volume
 GROUPE
all-over



FABRICATION & POSE
Enseigne / Agencement
GROUPE
all-over



FABRICATION & POSE
Enseigne drapeau / Enseigne lettrage volume
GROUPE
all-over



FABRICATION & POSE
Enseigne / Adhésif / Lettrage découpé
GROUPE
all-over



FABRICATION & POSE
Enseigne lumineuse / Arche lumineuse / Adhésif vitre
GROUPE
all-over



FABRICATION & POSE
Enseigne / Covering / Adhésif découpé
GROUPE
all-over



FABRICATION & POSE
Enseigne / Drapeau / Vitrophanie
GROUPE
all-over

PORTFOLIO
SIGNALÉTIQUE

Signa-
léti-
que





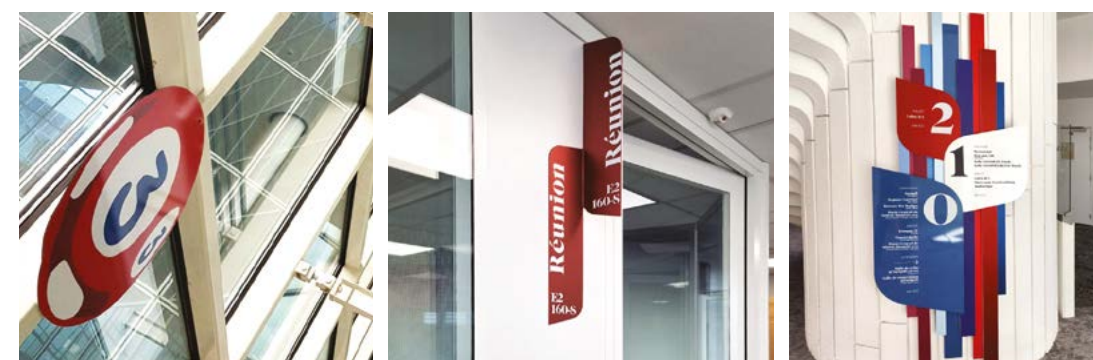
FABRICATION & POSE
Enseigne sur végétal stabilisé / Vitrophanie / Signalétique directionnelle
GROUPE
all-over



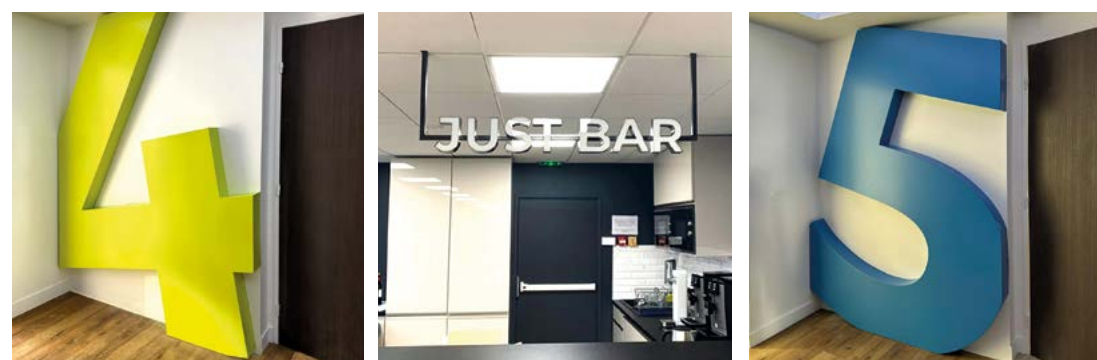
FABRICATION & POSE
Enseigne / Bardage bois / Végétal stabilisé / Lettrage découpé /
GROUPE
all-over



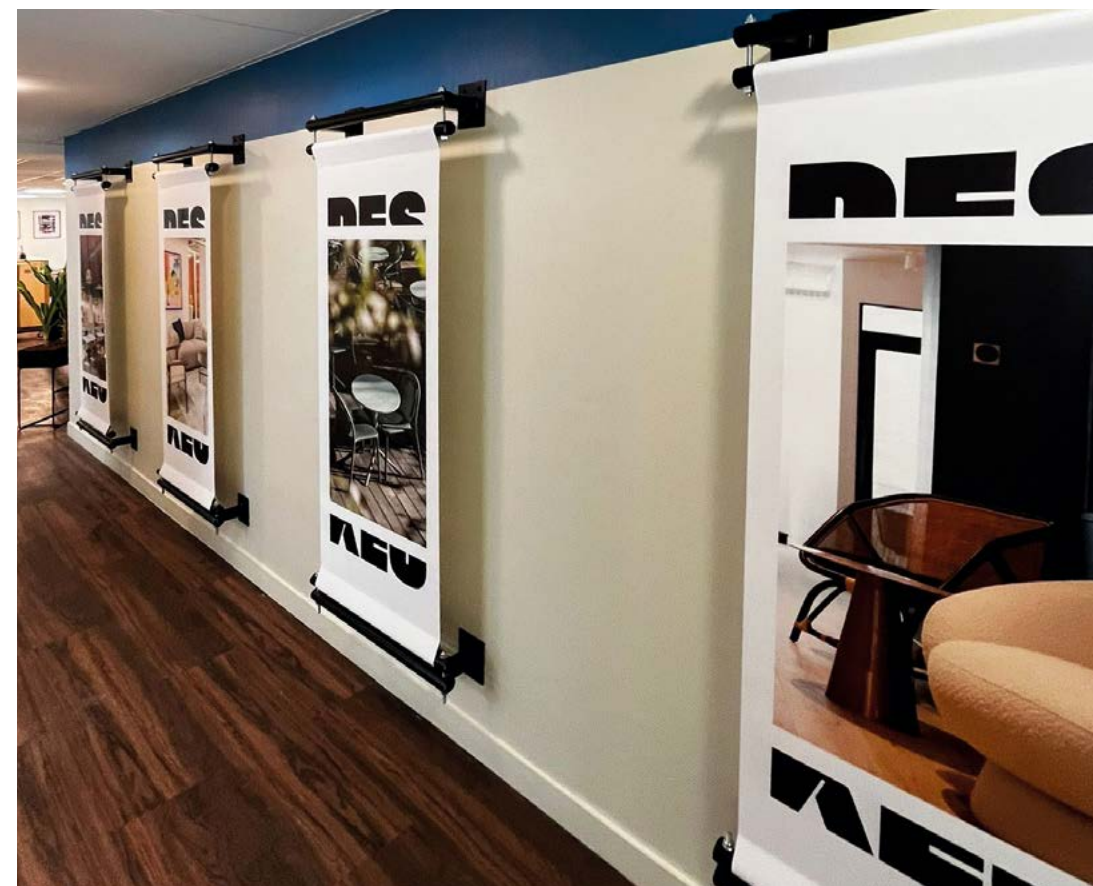
FABRICATION & POSE
 Picto drapeau / Signalétique récapitulative / Adhésif découpé / Plaque de porte
all-over GROUPE



FABRICATION & POSE
 Signalétique identitaire & récapitulative / Drapeau
all-over GROUPE



FABRICATION & POSE
 Décor plafond peint à la main / Chiffre volume / Enseigne lumineuse / Décor végétal
 GROUPE
all-over



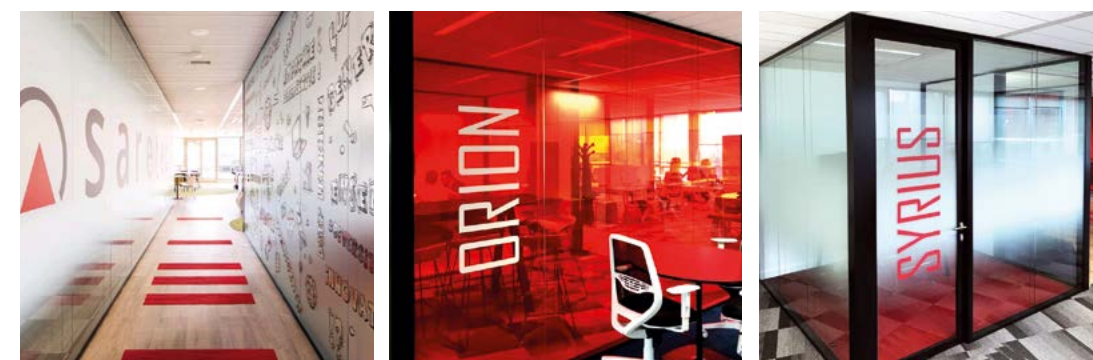
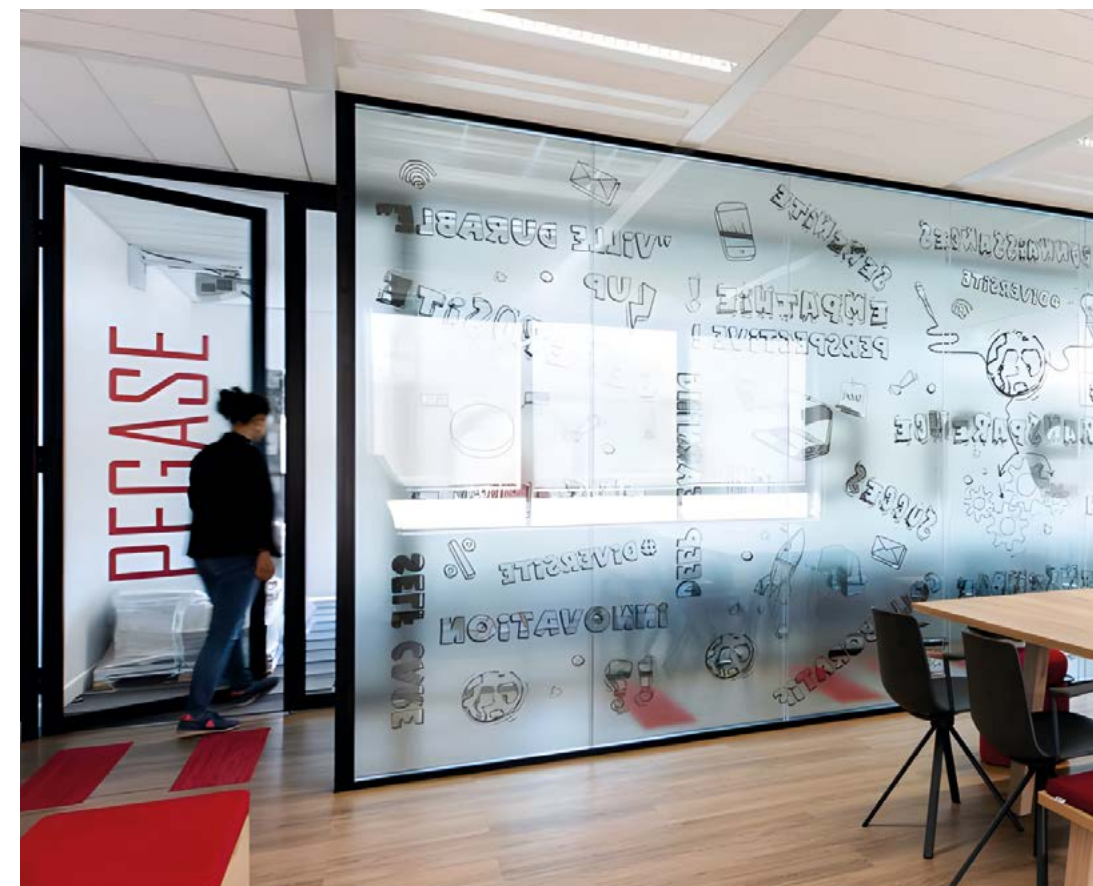
FABRICATION & POSE
 Kakemono / Chiffre découpé volume / Adhésif découpé
 GROUPE
all-over

Vitro- pha- nie.

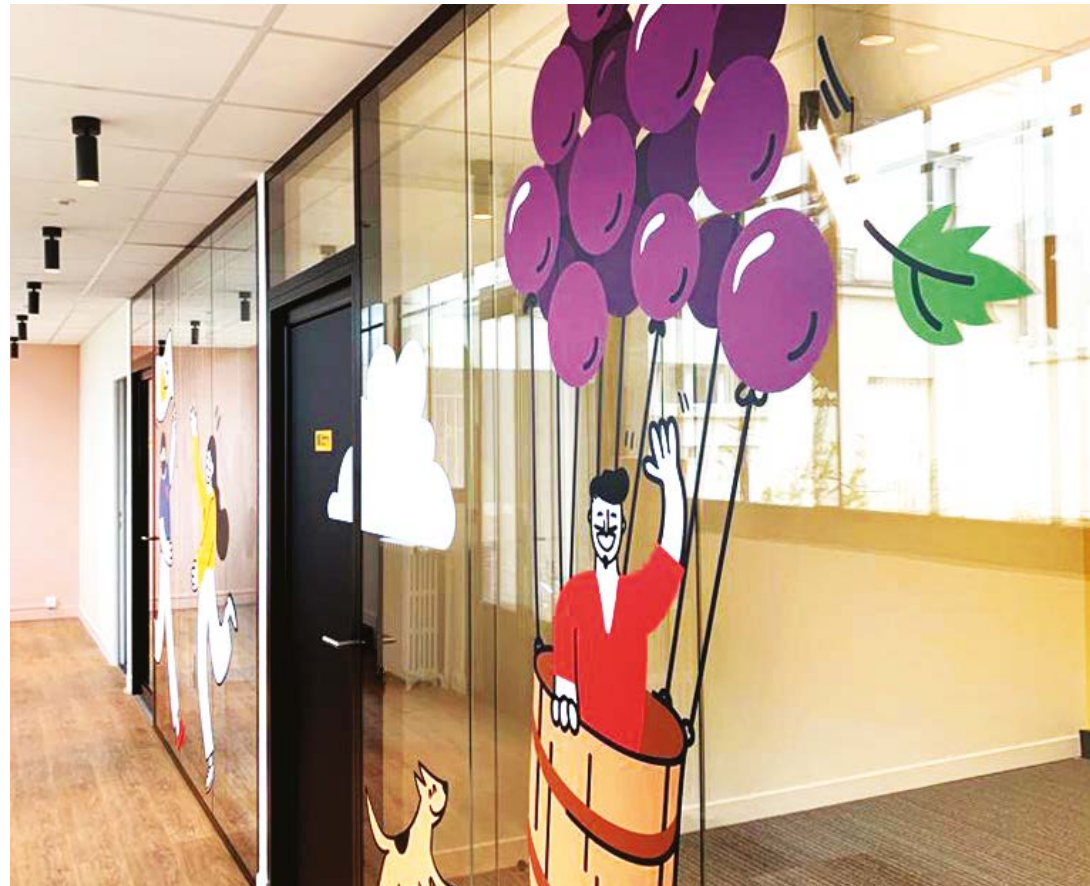
PORTFOLIO
VITROPHANIE / ADHÉSIF VITRE



IMPRESSION & POSE
Film nuance de blanc
GROUPE
all-over



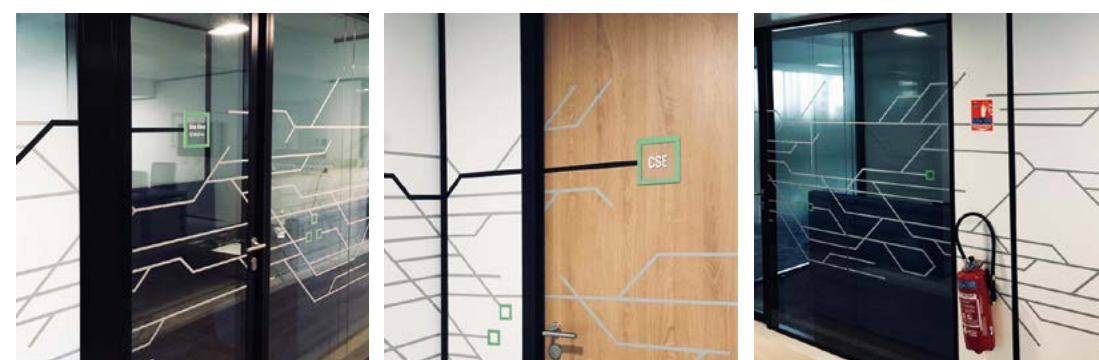
IMPRESSION & POSE
Film Cristal / Lettre découpée
GROUPE
all-over



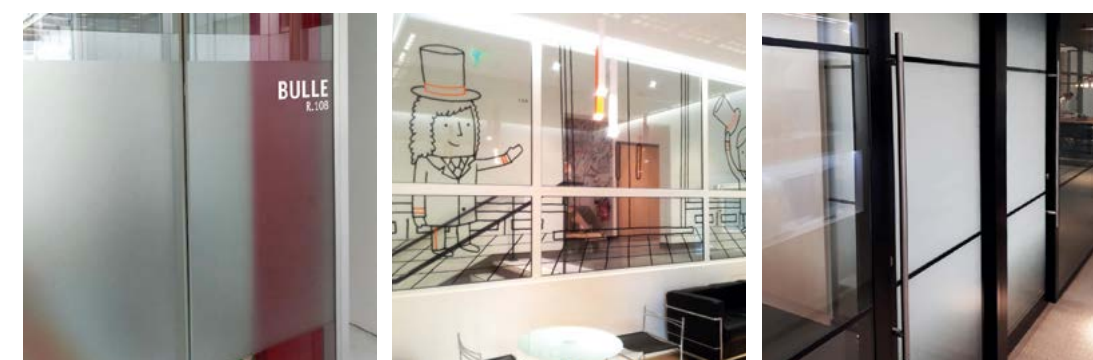
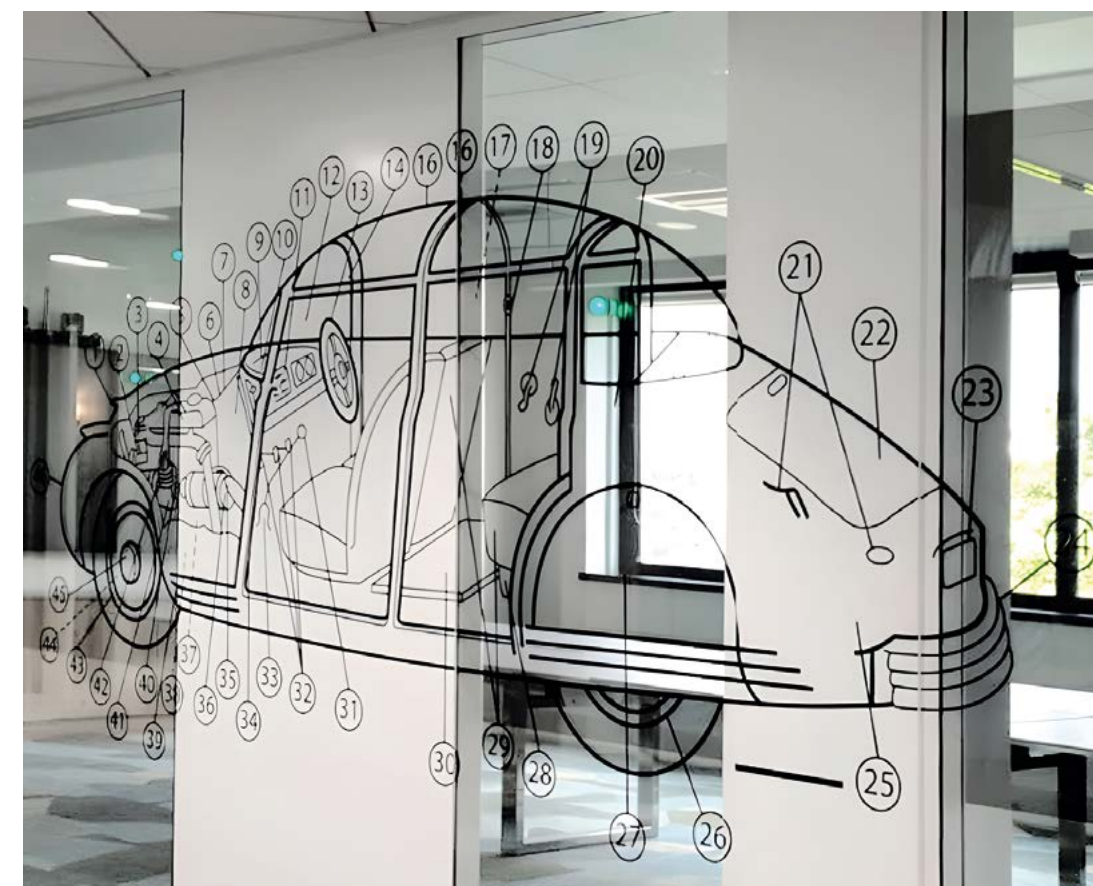
FABRICATION & POSE
Adhésif découpé
GROUPE
all-over



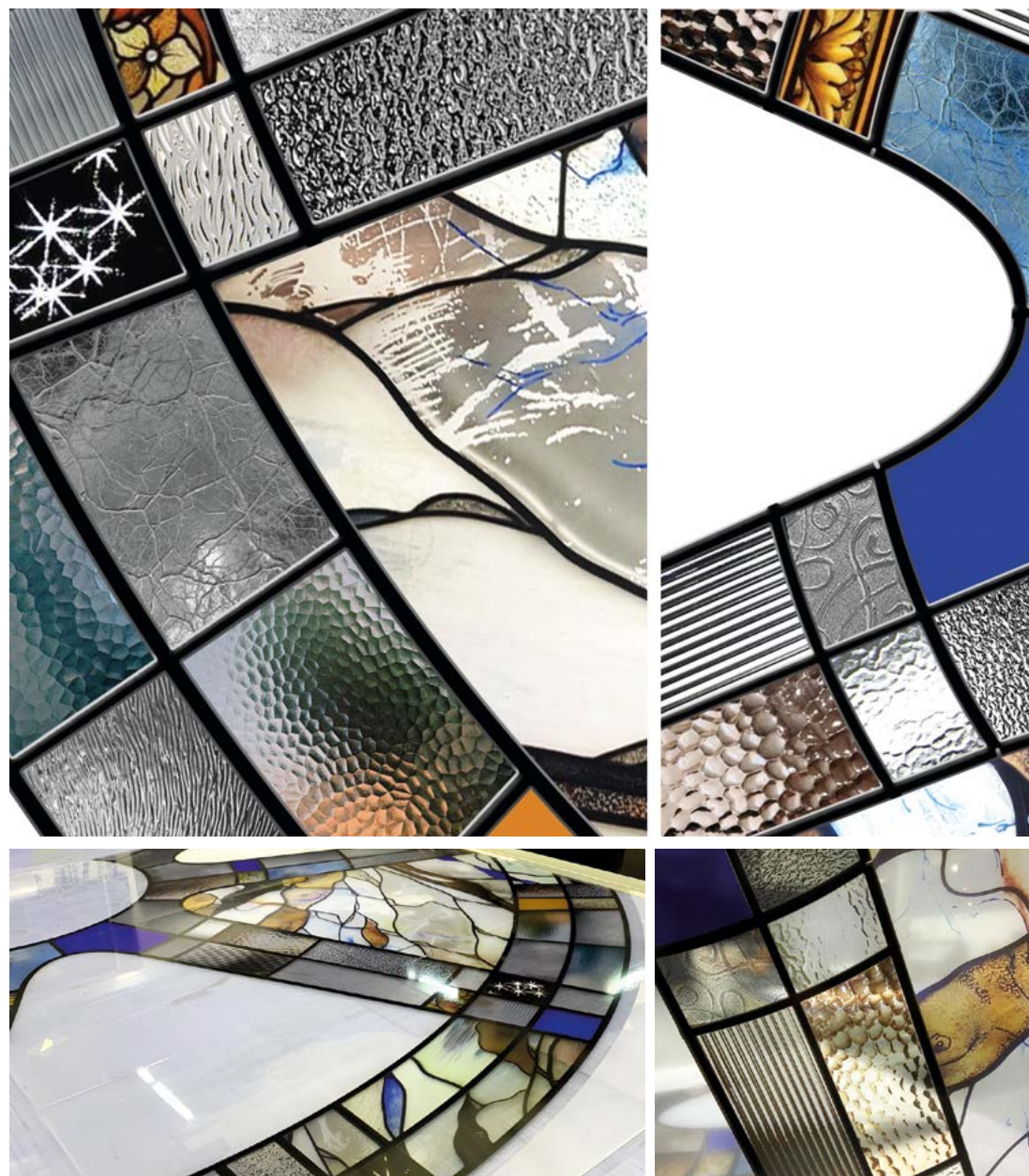
FABRICATION & POSE
Vitrophanie / Film dichroïque / Enseigne lumineuse
GROUPE
all-over



IMPRESSION & POSE
Vitrophanie / Adhésif découpé
GROUPE
all-over



IMPRESSION & POSE
Vitrophanie / Adhésif découpé
GROUPE
all-over



RECHERCHE & DÉVELOPPEMENT
Création motif vitrail / Technique d'impression
GROUPE
all-over



FABRICATION & POSE
Adhésif doré échenillé
GROUPE
all-over

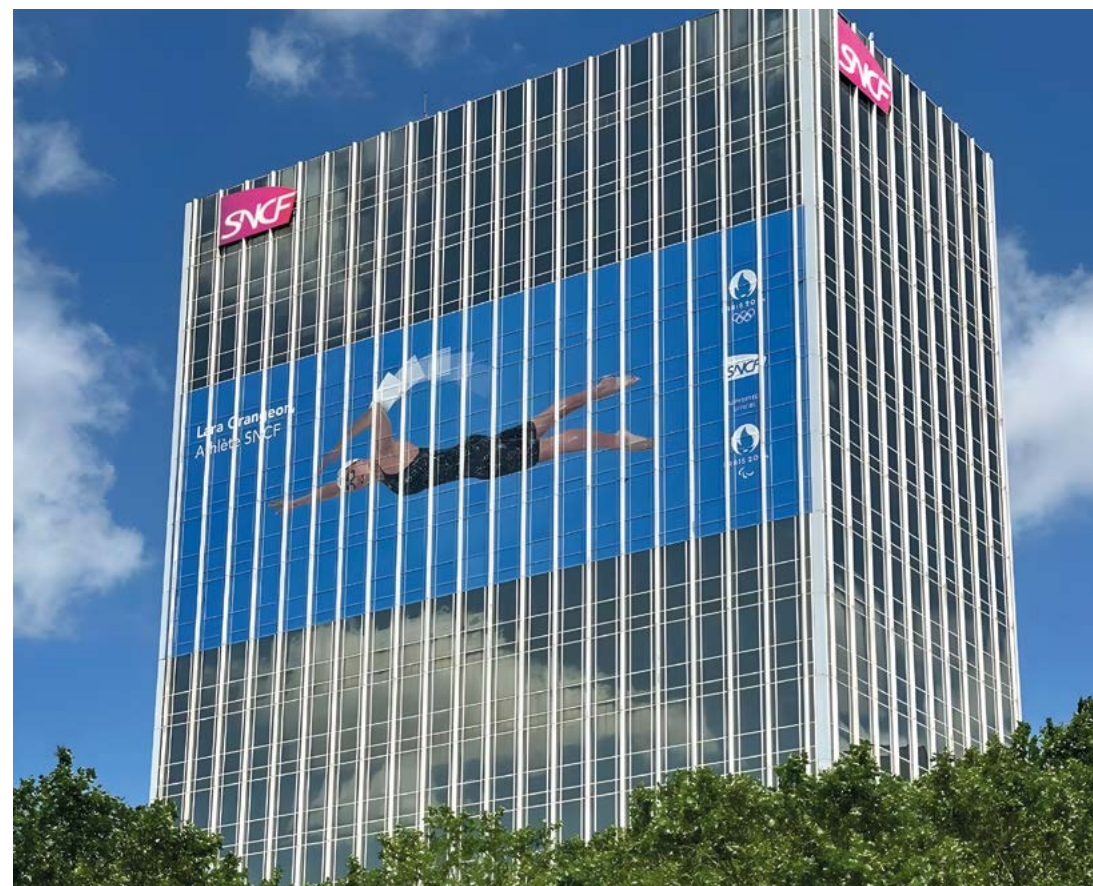
PORTFOLIO
HABILLAGE EXTÉRIEUR

Habil-
lage
ext.

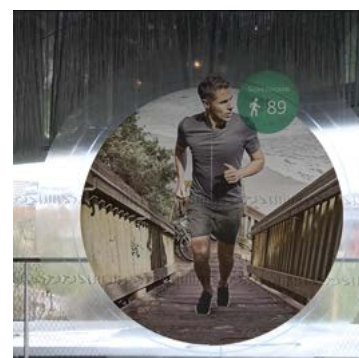
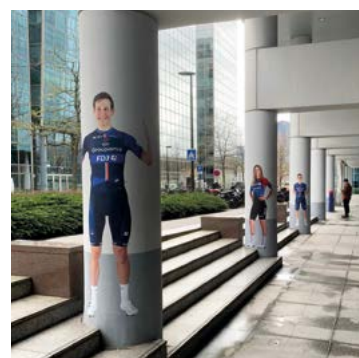
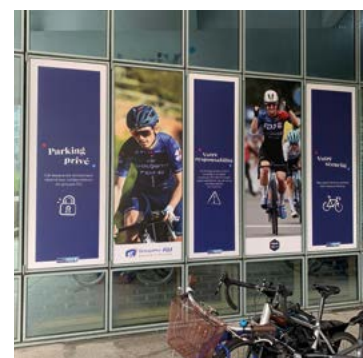




IMPRESSION & POSE
Habillage en adhésif / Bâche
GROUPE
all-over



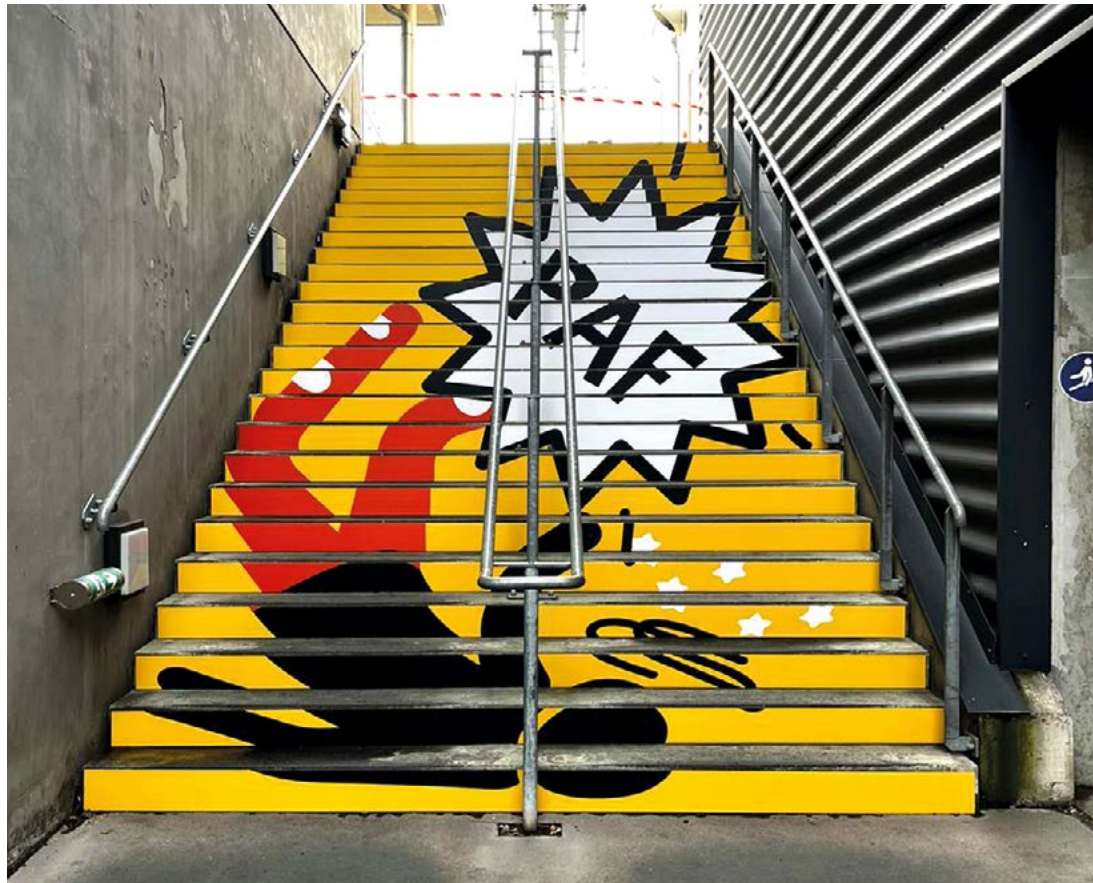
IMPRESSION & POSE
Habillage en adhésif
GROUPE
all-over



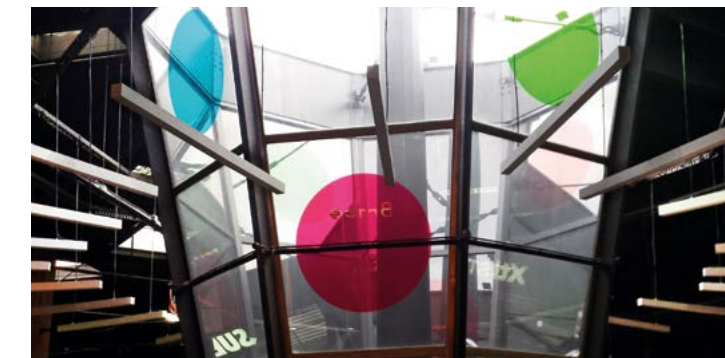
IMPRESSION & POSE
Habillage en adhésif
GROUPE
all-over



IMPRESSION & POSE
Habillage en adhésif
GROUPE
all-over



IMPRESSION & POSE
Habillage en adhésif
GROUPE
all-over



IMPRESSION & POSE
Habillage en adhésif
GROUPE
all-over

PORTFOLIO
DISPLAY / SUPPORT ÉVÉNEMENTIEL





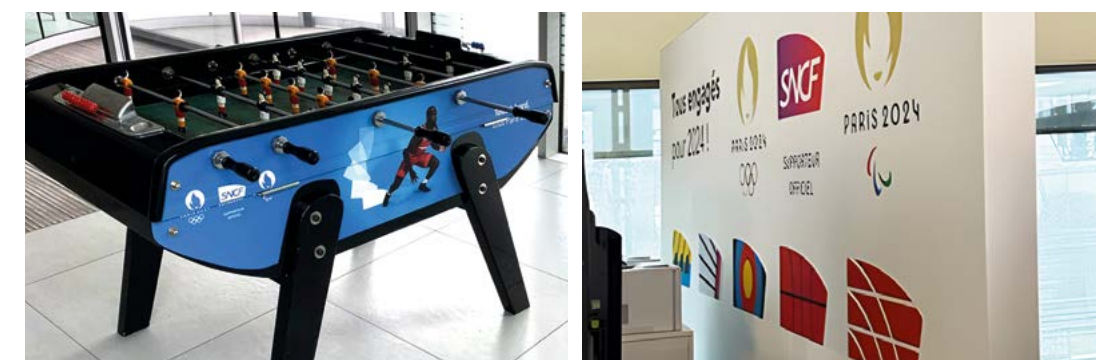
HABILLAGE GRAPHIQUE
 Photocall / Beach Flag / Cadre / Fanion / Nappe / Panneau
 GROUPE
all-over



HABILLAGE GRAPHIQUE
 Tente / Tapis / Mange debout
 GROUPE
all-over



HABILLAGE GRAPHIQUE
Cadre textile / Mur d'images
GROUPE
all-over



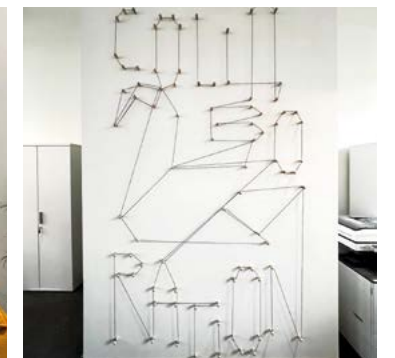
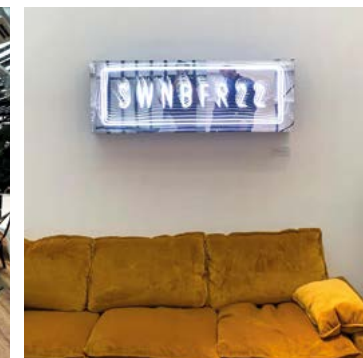
HABILLAGE GRAPHIQUE
Cloison / Mur d'images
GROUPE
all-over

PORTFOLIO
DÉCOR / HABILLAGE GRAPHIQUE





FABRICATION & POSE
Toile tendue
GROUPE
all-over



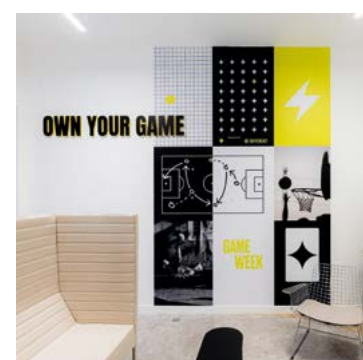
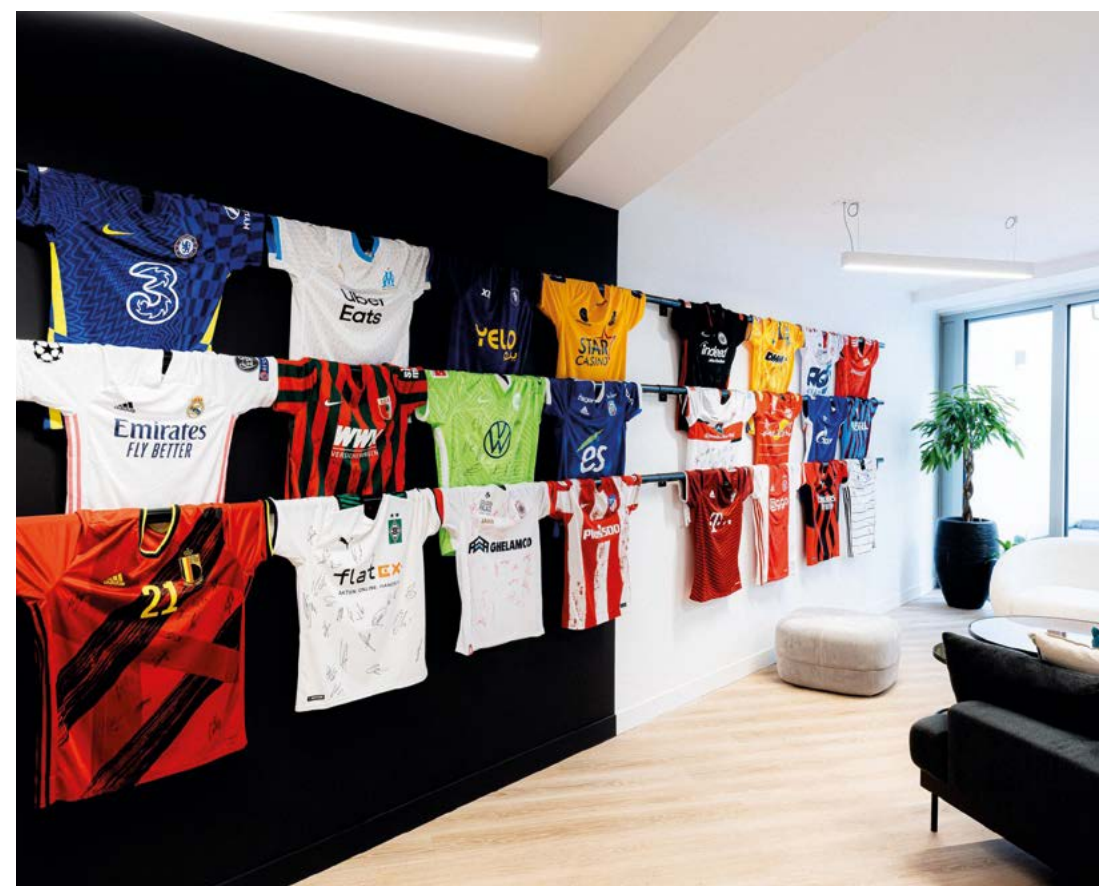
FABRICATION & POSE
Décor / Enseigne miroir / Décor adhésif
GROUPE
all-over



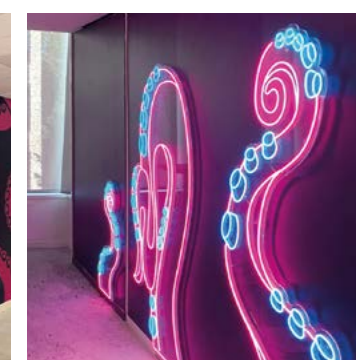
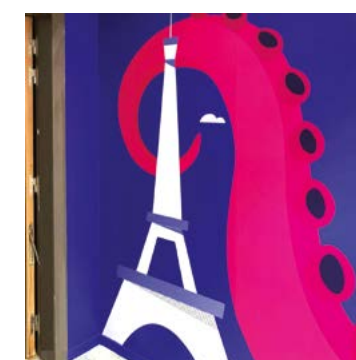
FABRICATION & POSE
Décor mural peint à la main
GROUPE
all-over



FABRICATION & POSE
Décor NEONFLEX / Impression murale
GROUPE
all-over



FABRICATION & POSE
Présentoir / Décor et lettrage découpé
GROUPE
all-over



FABRICATION & POSE
Toile tendue / Adhésif mural / Décor NÉONFLEX
GROUPE
all-over

PORTFOLIO
MERCHANDISING

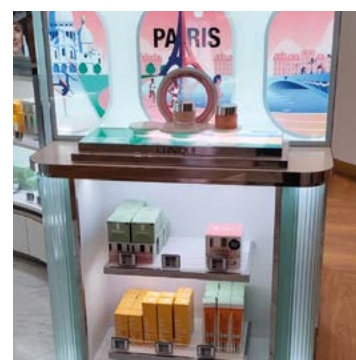
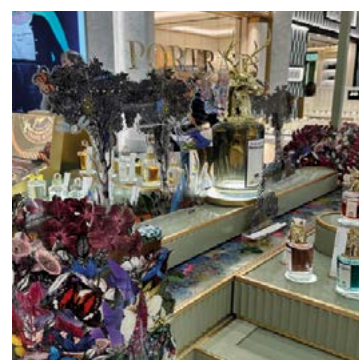




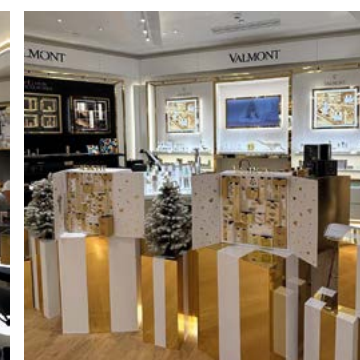
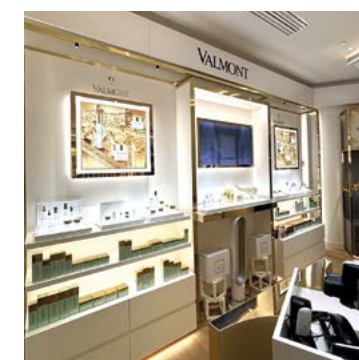
FABRICATION & INSTALLATION
Présentoir / Habillage graphique
PIX'EL | **all-over** GROUPE



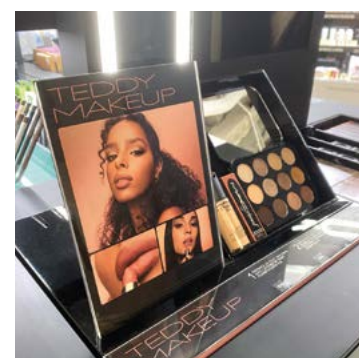
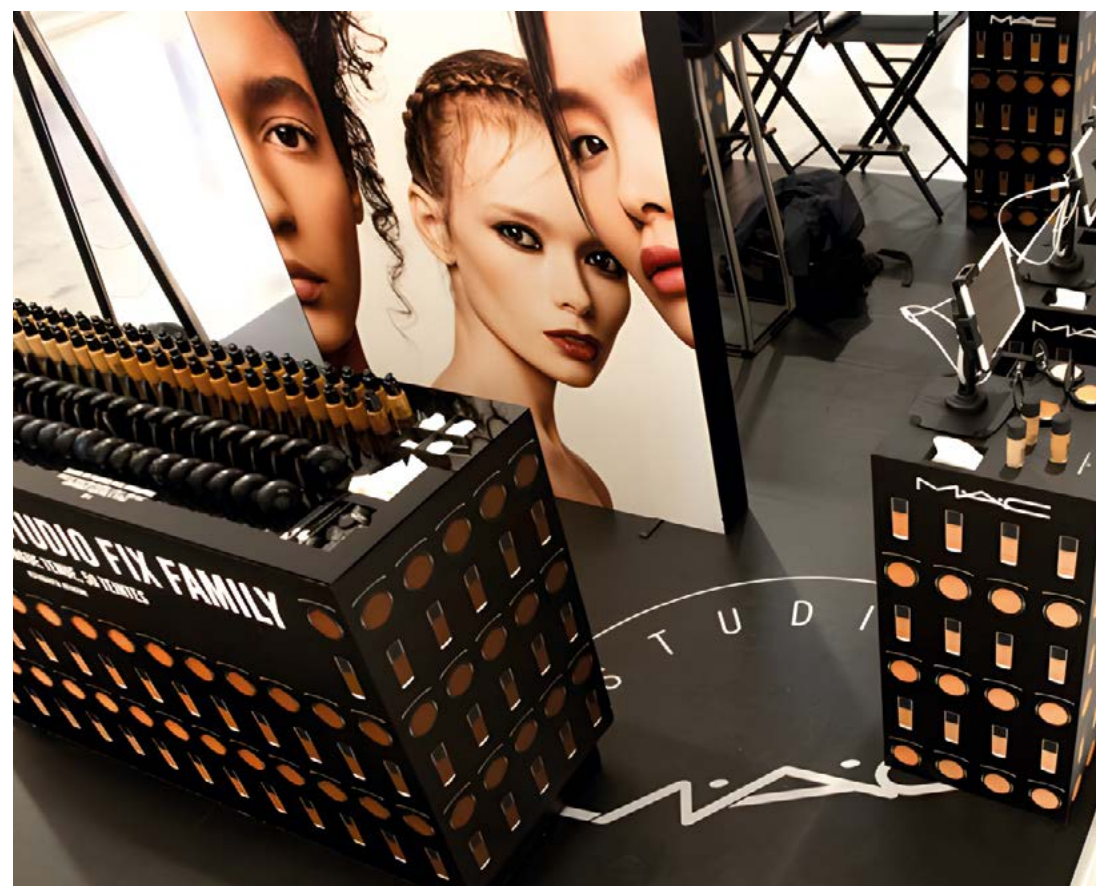
FABRICATION & INSTALLATION
Décor / Pliage / Silhouettage
PIX'EL | **all-over** GROUPE



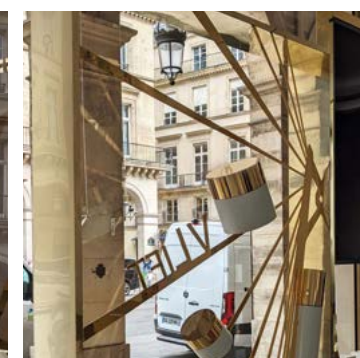
FABRICATION & POSE
Tirage luxe / Présentoir
GROUPE
PIX'EL | all-over



FABRICATION & POSE
Tirage luxe / Habillage / Décor volume
GROUPE
PIX'EL | all-over



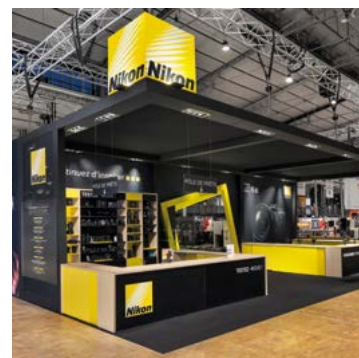
FABRICATION & POSE
Présentoir
GROUPE
PIX'EL | all-over



FABRICATION & POSE
Adhésif découpé
GROUPE
PIX'EL | all-over

PORTFOLIO
CONCEPTION STAND & AGENCEMENT





CONCEPTION & INSTALLATION
 Photographie / Colorblock / Mise en scène
 Athénée | **all-over** GROUPE



CONCEPTION & INSTALLATION
 Agriculture / Impression OSB / Eco-responsable / Interactivité
 Athénée | **all-over** GROUPE



CONCEPTION & INSTALLATION
 Agriculture / Petite surface / Interactivité / Architecture bois
 Athénée | **all-over** GROUPE



CONCEPTION & INSTALLATION
 Photographie / Signalétique / Monumental
 Athénée | **all-over** GROUPE



CONCEPTION & INSTALLATION
Industrie / Attractif / Technologique / Présentoir / Epurée
Athénée | **all-over** GROUPE



CONCEPTION & INSTALLATION
Literie / Impression sur toiles diffusantes / Arches / Claustra / Monumentalité
Athénée | **all-over** GROUPE

04

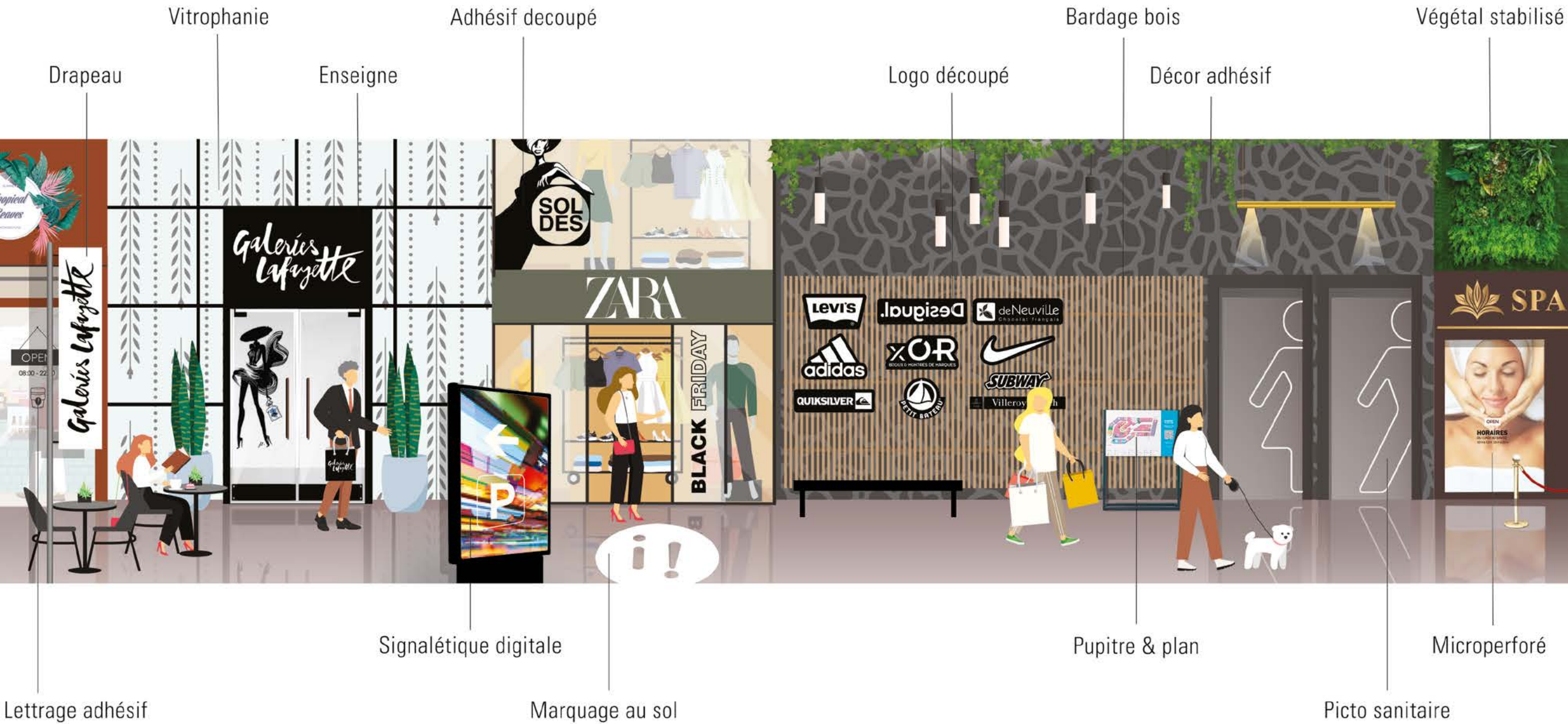
LEXIQUE

Nos savoir-faire en dessin :)

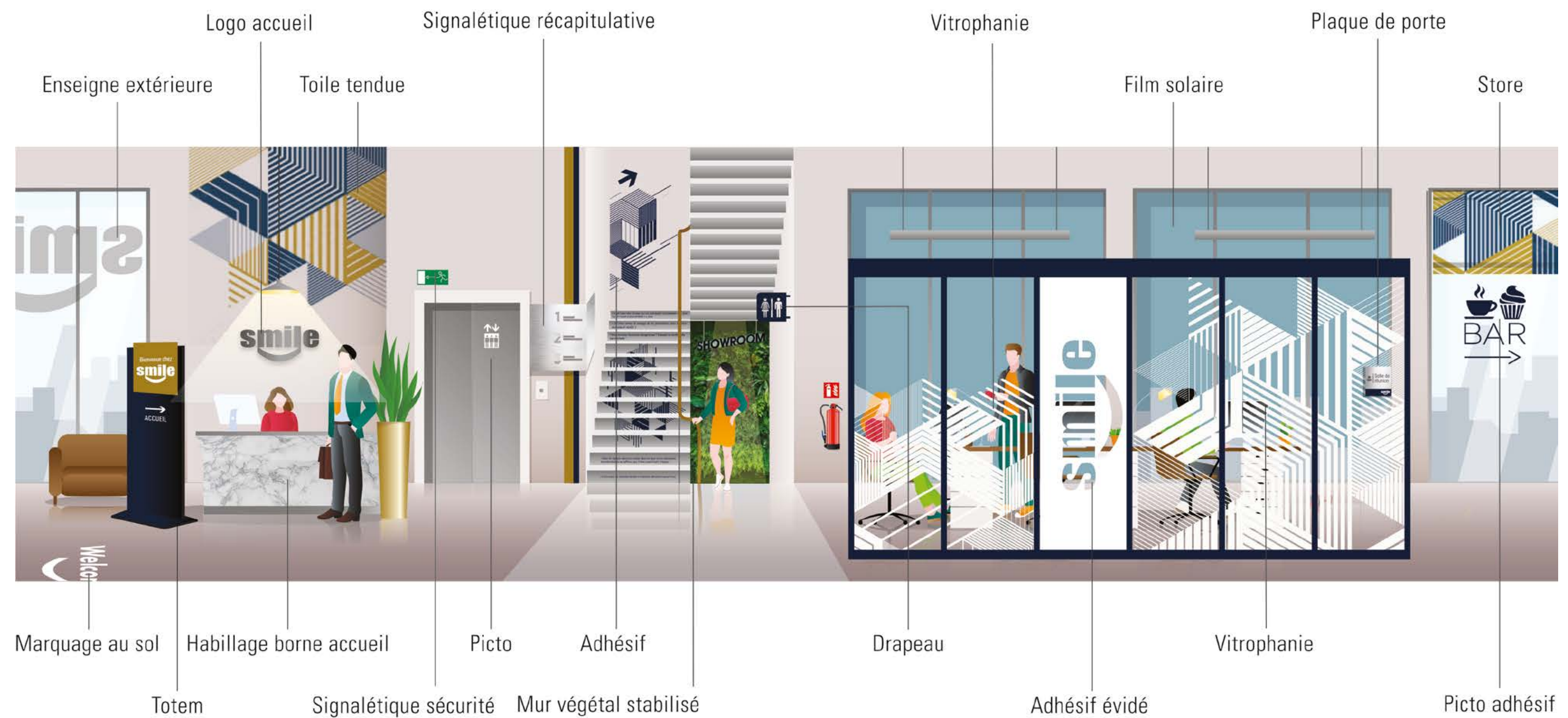
DÉPLOIEMENT D'IDENTITÉ VISUELLE



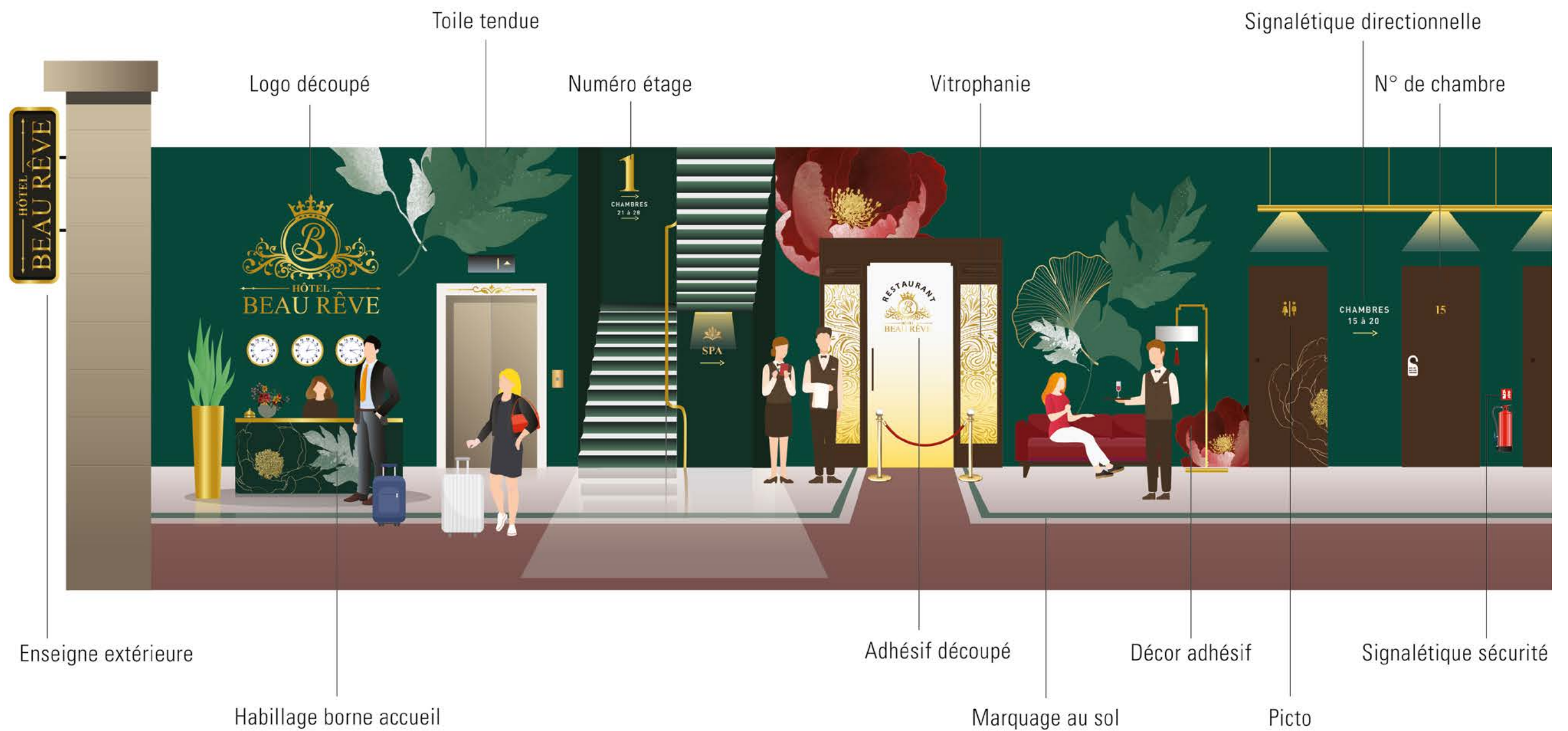
SIGNALÉTIQUE RETAIL



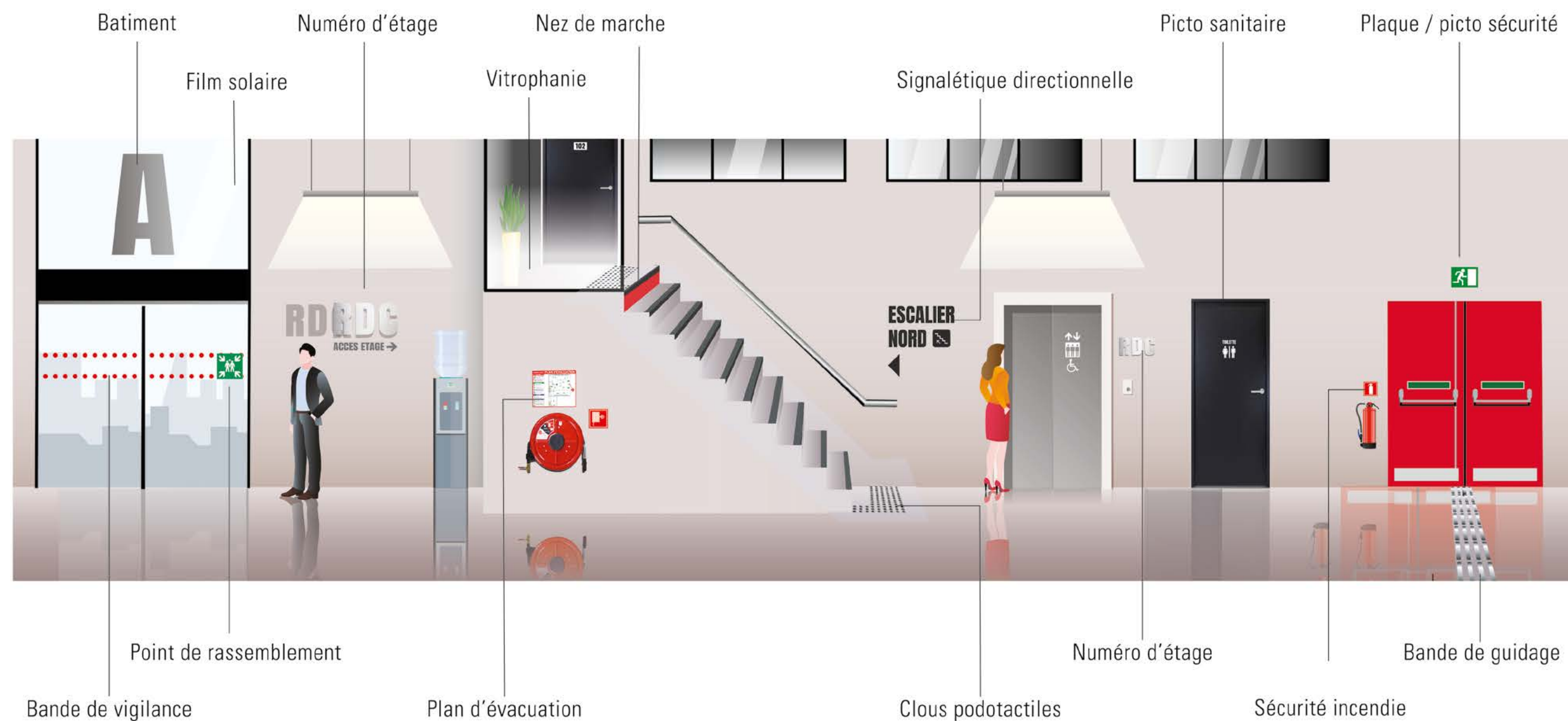
SIGNALÉTIQUE TERTIAIRE



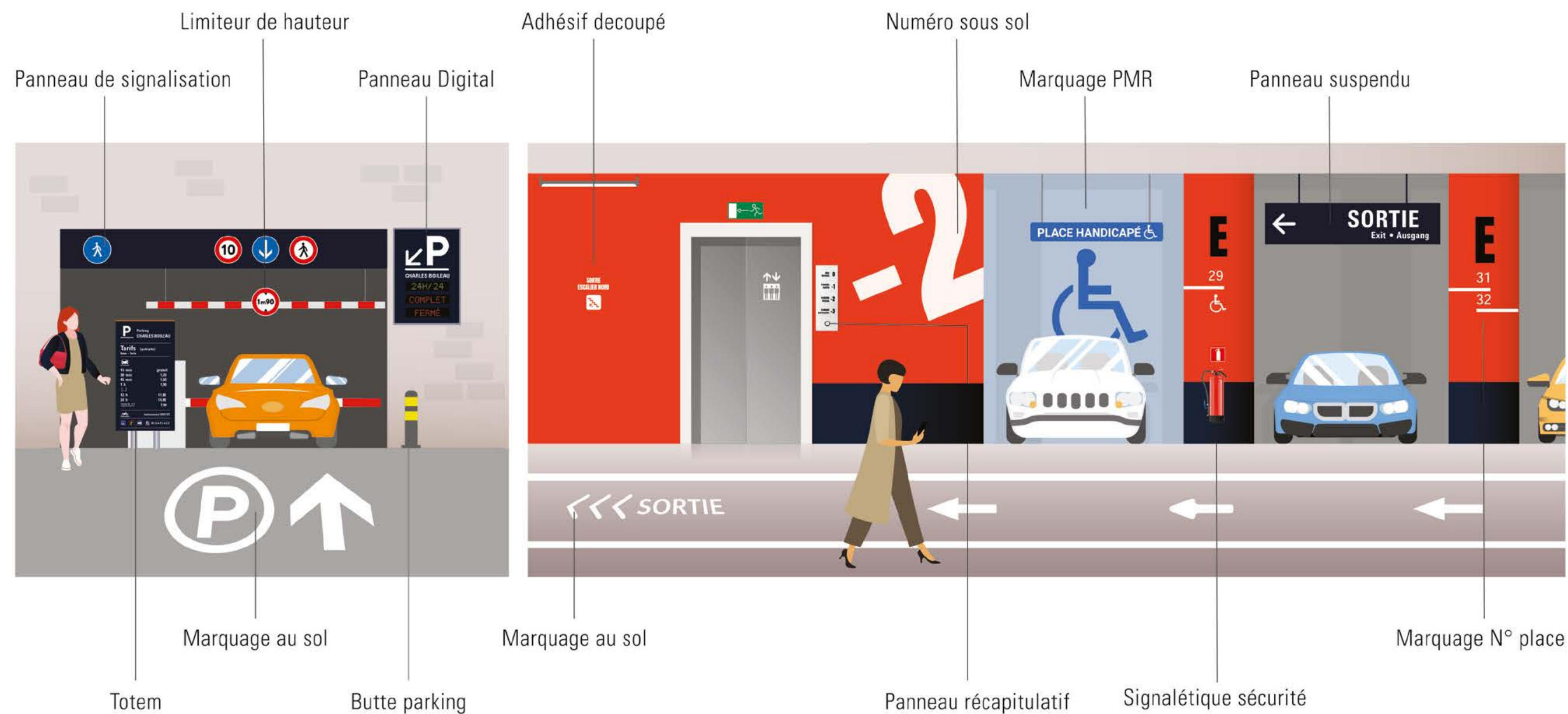
SIGNALÉTIQUE DE VILLÉGIATURE



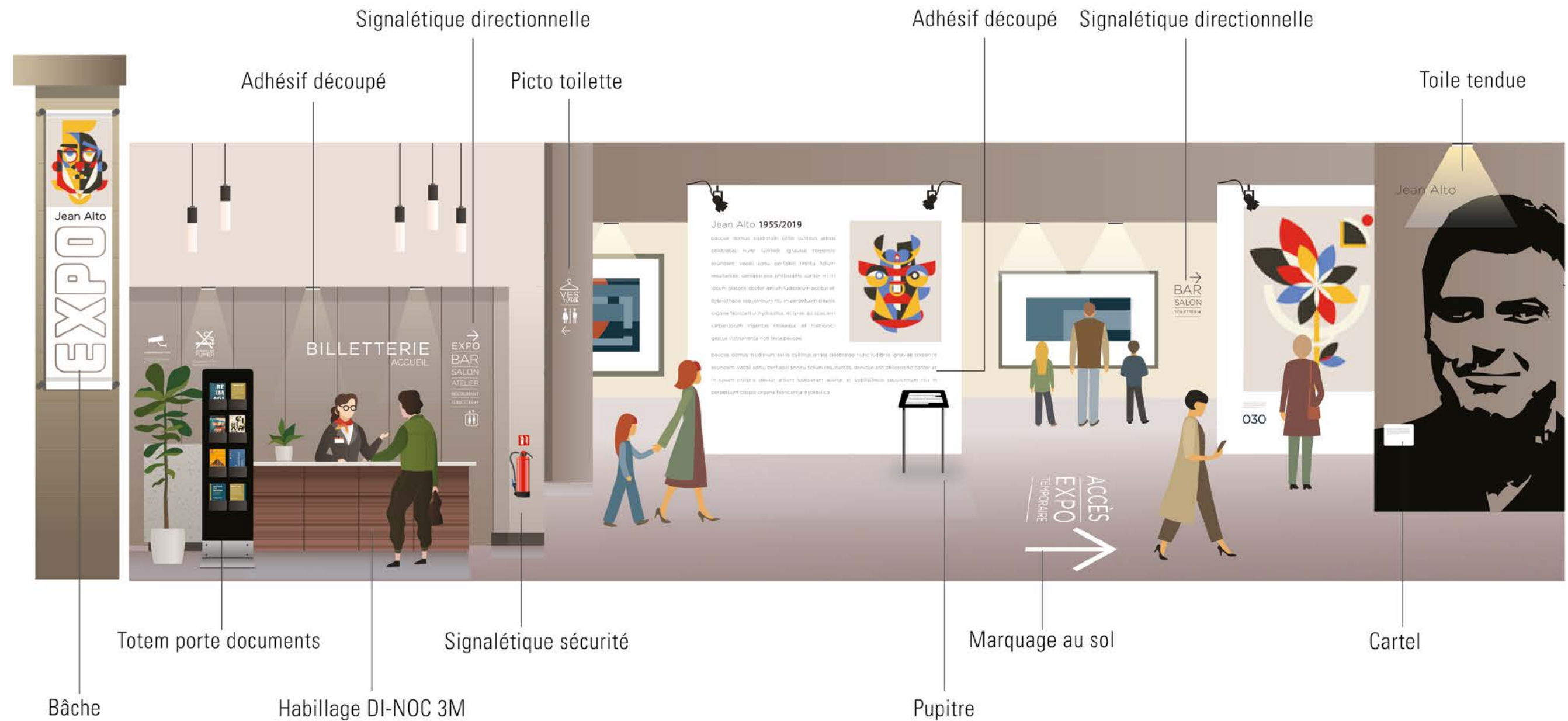
SIGNALÉTIQUE CONSTRUCTEUR



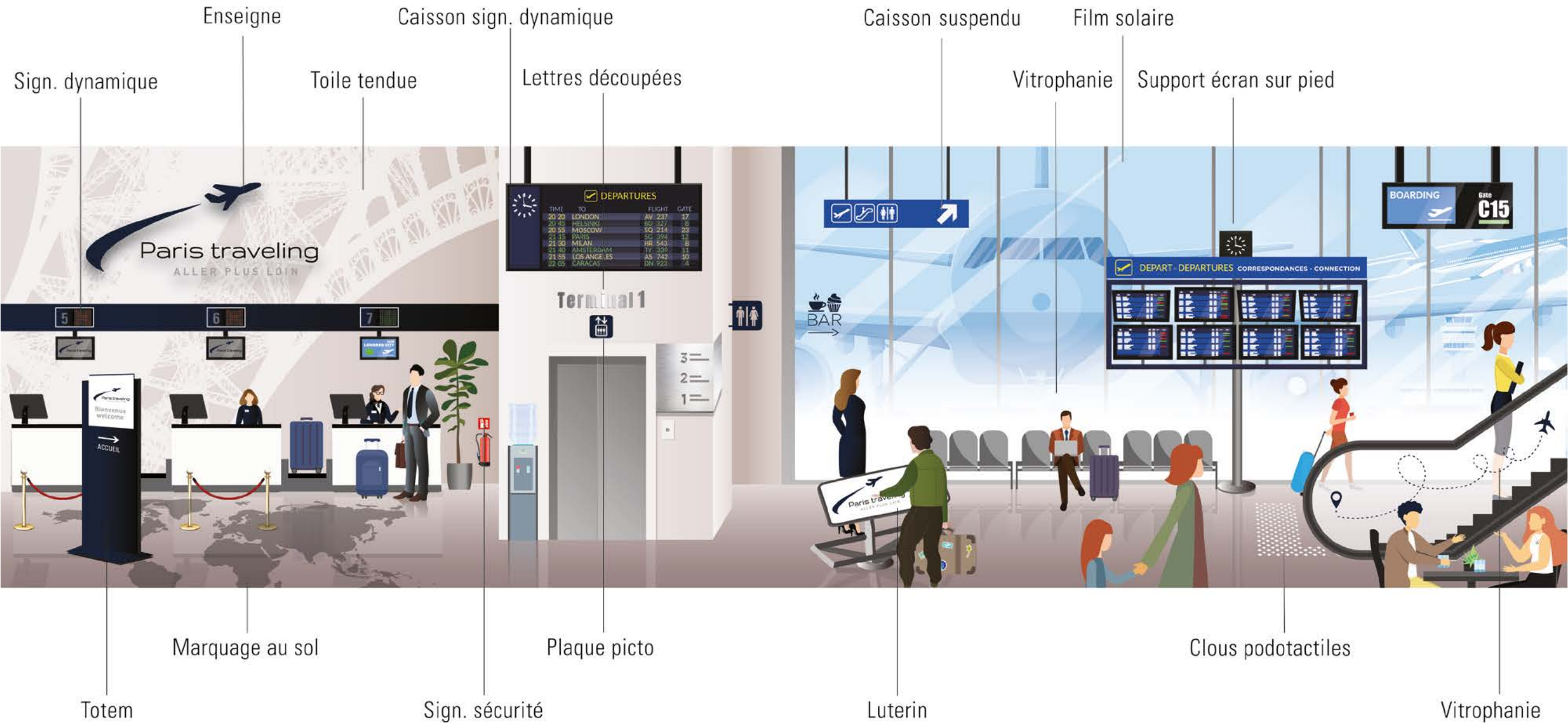
SIGNALÉTIQUE PARKING



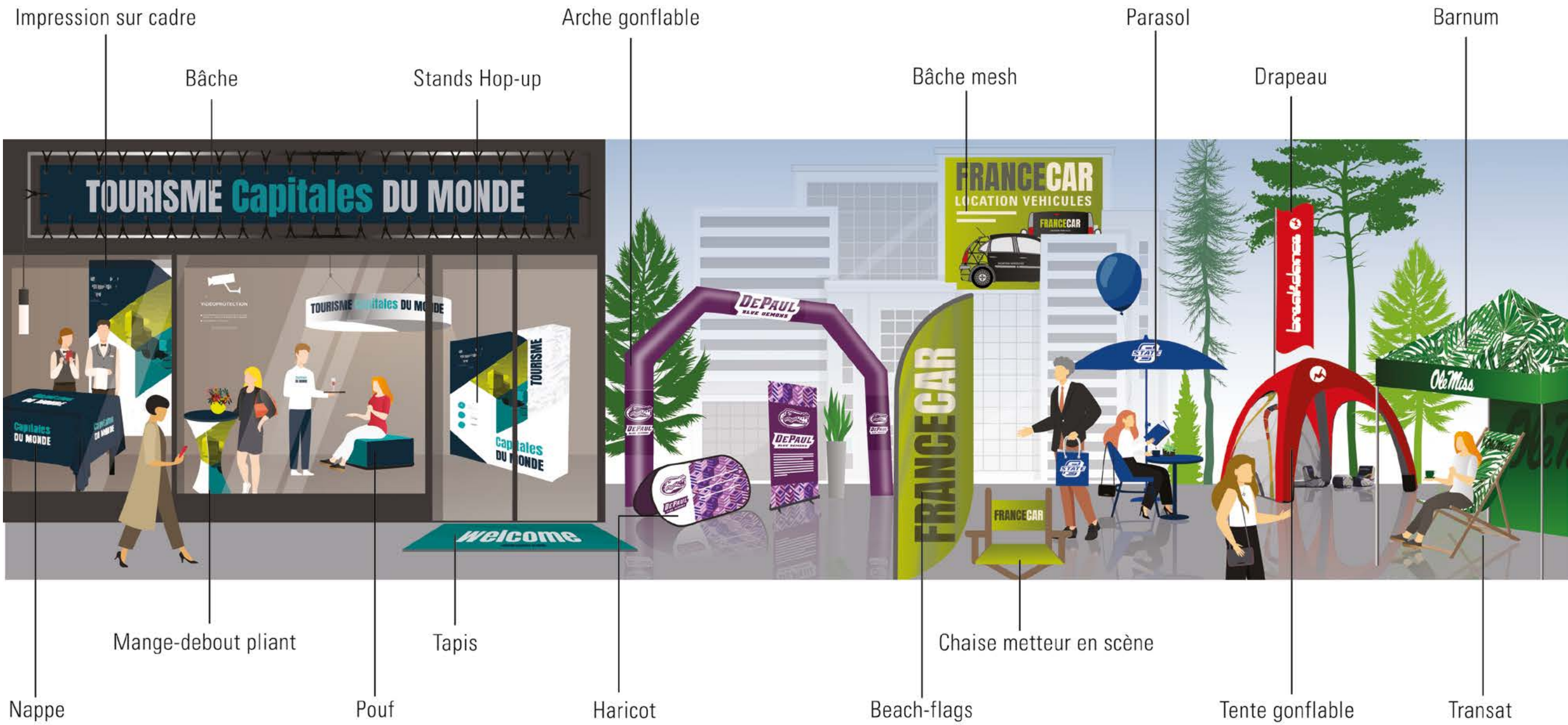
SIGNALÉTIQUE MUSÉOGRAPHIE



SIGNALÉTIQUE GARE, TRANSPORT



SUPPORTS ÉVÉNEMENTIELS



PLV & MERCHANDISING





“Contactez-nous dès aujourd’hui
pour obtenir des conseils personnalisés
et un devis gratuit !”

01.64.95.08.96



SERVICE COMMERCIAL & DIRECTION DE PROJETS

8 rue Gay Lussac 91380 Chilly Mazarin

UNITÉ DE PRODUCTION & SIÈGE SOCIAL

7 allée des Aunettes 91580 Étréchy

PIX'EL - FILIALE DU GROUPE

Immeuble CAP 19 - 13 rue Georges Auric 75019 PARIS



www.all-over.fr | contact@all-over.fr | 01.64.95.08.96